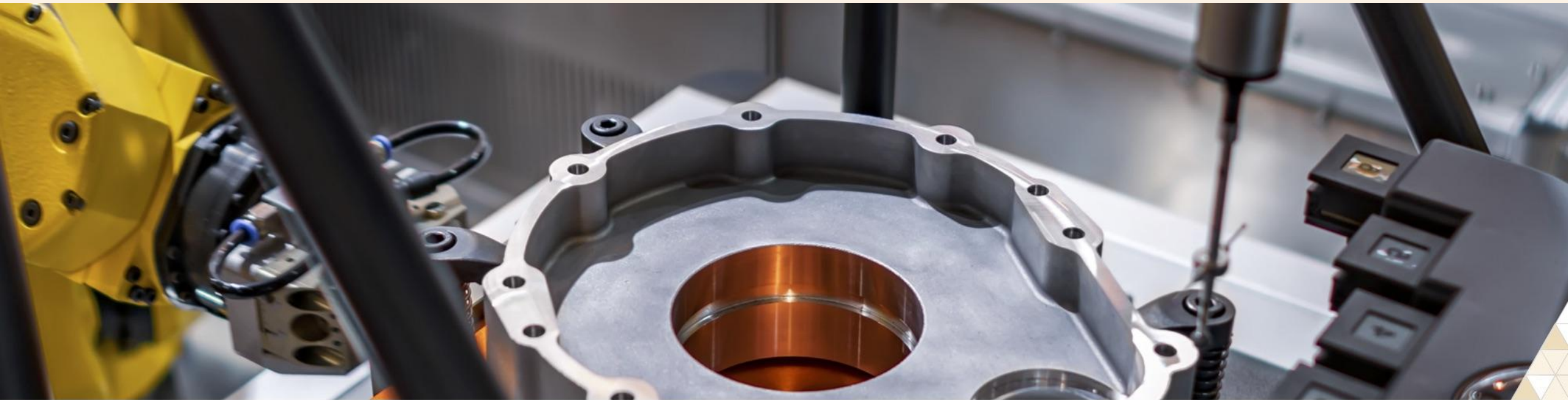


Convegno

40° Convegno dei Laboratori di taratura accreditati

Torino, 14 aprile 2026





Intelligenza Artificiale, “valutatore” e “valutato”: opportunità, rischi e aspetti etici

Diego Orgiazzi

Coordinatore Servizio tecnico e Supporto Dipartimento Laboratori di taratura



Benvenuti

15.00 **Panel Tematico**

“Intelligenza Artificiale, “valutatore” e “valutato”: opportunità, rischi e aspetti etici”

Modera **Diego Orgiazzi**

Coordinatore Servizio tecnico e Supporto Dipartimento Laboratori di taratura

AI nelle attività di valutazione: cosa fanno gli Enti di accreditamento?

Fabrizio Manta

Funzionario tecnico Dipartimento Laboratori di taratura Accredia

AI nelle attività di taratura: il punto di vista dei Laboratori

Bruno Ciconte

Laboratorio di taratura Cesare Galdabini S.p.A.

Mirko Grotto

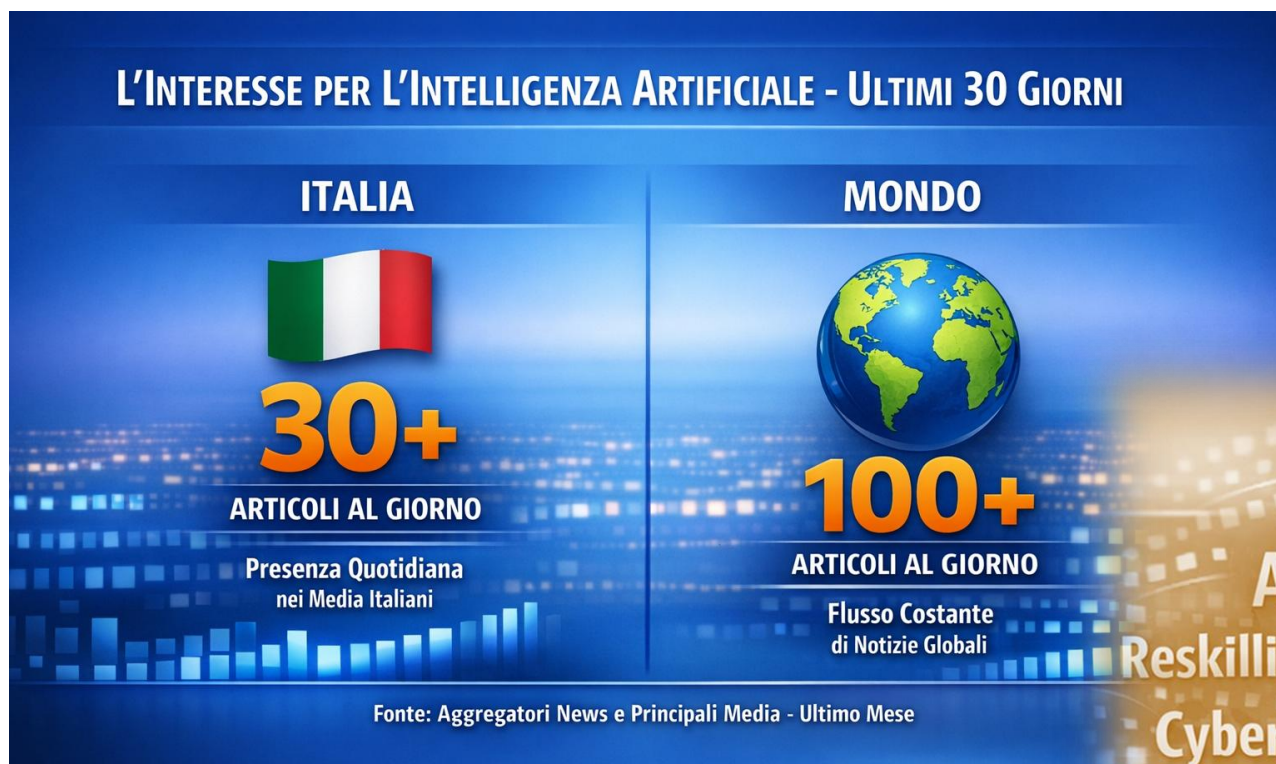
Laboratorio di taratura RTM Breda s.r.l.

AI: l'attuale contesto normativo e regolamentare

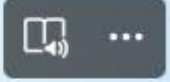
Angelo Del Giudice

Funzionario tecnico Dipartimento Certificazione e Ispezione Accredia

AI: un tema di discussione



Automazione
Lavoro e Occupazione
Aziende e Business AI Act OpenAI
Reskilling AI Generativa Cybersecurity Ethica e Bias
Cybersecurity Regolamentazione Data Privacy
Google Google Competizione Globale Anthropic
Chips e Infrastrutture Machine Learning
USA, Cina, Europa



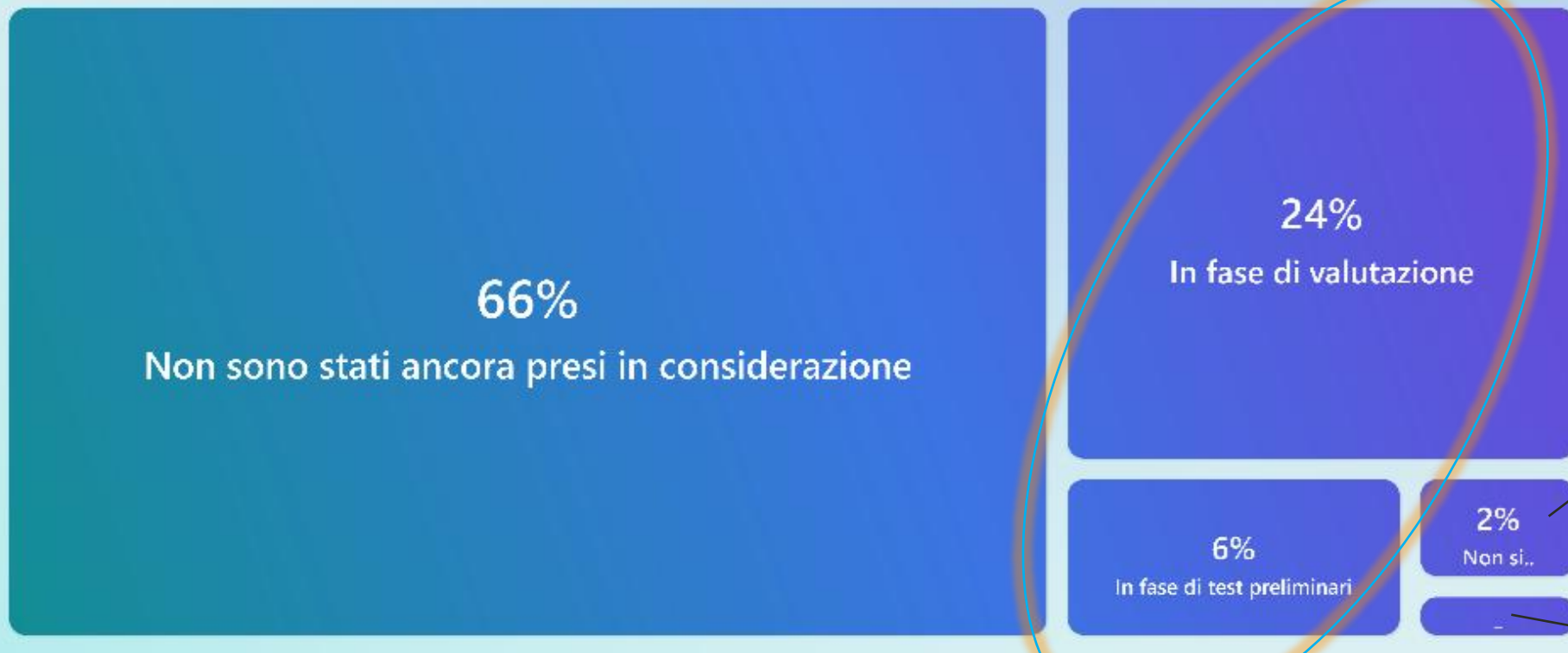
PANEL INTELLIGENZA ARTIFICIALE - SONDAGGIO PRELIMINARE

Il presente sondaggio intende raccogliere in via preliminare alcuni aspetti relativi all'eventuale uso di strumenti di intelligenza artificiale nelle attività di valutazione della conformità dei CAB accreditati da questo Dipartimento. Tali aspetti saranno trattati nel corso del panel tematico che si svolgerà in occasione del 40° Convegno dei Centri di taratura accreditati del prossimo **14 aprile 2026** e dal quale seguirà un ampio spazio di confronto e approfondimento. Grazie per il tempo che vorrete dedicare alla compilazione del presente sondaggio.

- Grazie per la collaborazione!
- **98 risposte**
(poco meno del 50% dei CAB)
- Nessuna pretesa di rappresentare fedelmente la realtà, ma ottimo **punto di partenza**

Approccio timido, vince la prudenza

Qual è l'attuale atteggiamento del CAB nei confronti dell'eventuale utilizzo di strumenti di AI?



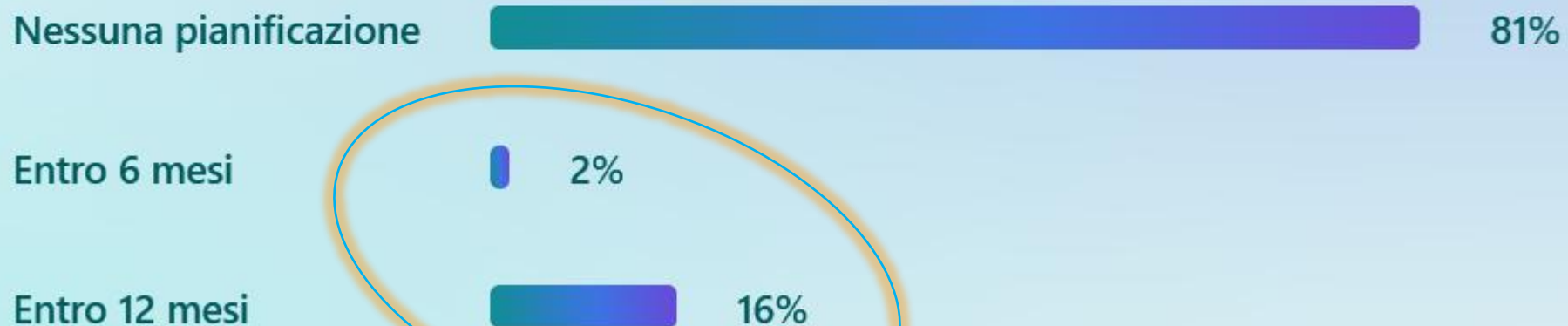
Non si intende utilizzare alcun strumento di AI (2%)

Altro (1%)

Qualcuno ci sta lavorando....

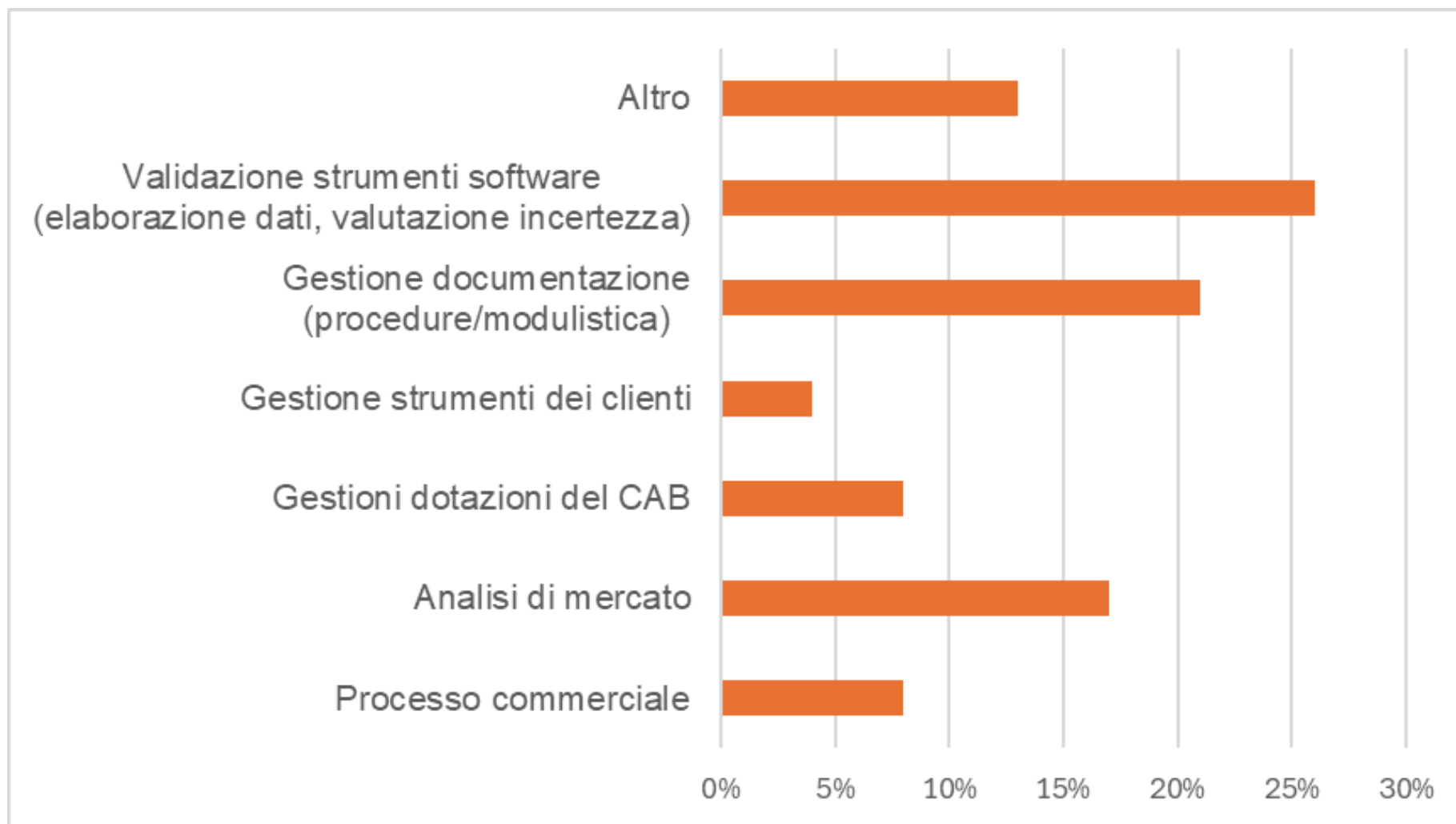
Approccio timido, vince la prudenza

Qual è l'orizzonte temporale entro cui il CAB pensa di introdurre l'AI nei propri processi connessi alle attività di accreditamento?



Qualcuno ci sta pensando....

Dove si usa o si sperimenta?



Criticità (percepita)

- Riservatezza
- Sicurezza dei dati
- Competenza specifica
- Formazione del personale
- Affidabilità (rischio di «*allucinazioni*»)
- Assertiva
- Validazione (nei casi di algoritmi di calcolo)



Punti di forza (potenziali)

- Generazione di codice per elaborazione/gestione dati di taratura
 - ✓ Riduzione dei tempi di sviluppo e di debug
 - ✓ Maggiore affidabilità (riduzione errori)
- Approcci alternativi
- Elaborazione testi/documenti
- Automazione di processi
 - ✓ Risparmio di tempo
 - ✓ Operazioni ripetitive
 - ✓ Miglioramento / Ottimizzazione



Iniziamo a confrontarci!



Grazie per aver partecipato!

