

## L'INTERVISTA » L'AD ODORICI REPLICA ALLE POLEMICHE CONTRO LE BANCHE

# «Sisma, Bper ha mantenuto gli impegni»

«Non si spara nel mucchio, le accuse non ci riguardano». Il manager interviene su modello federale e dimissioni di Minozzi

Nelle ultime settimane Banca Popolare dell'Emilia Romagna è tornata al centro dell'attenzione sulle cronache locali per le dimissioni dell'imprenditore Romano Minozzi dal Cda, con l'annesso corollario di polemiche e congetture sul futuro, o sull'aborto, del compromesso fra Bper e l'avvocato contestatore Gianpiero Samorì, compromesso di cui era un caposaldo proprio l'ingresso di Minozzi nel Cda e questo proprio perché l'imprenditore ceramico è persona gradita anche allo stesso Samorì.

Su questo tema è logico porre una domanda a Luigi Odorici, amministratore delegato di Bper, che al tempo stesso desidera intervenire su altri argomenti di attualità in cui sono coinvolte le banche, con Bper protagonista di segno positivo. Ecco allora il punto della situazione pre-balneare di Bper con le dichiarazioni dell'Ad.

Il primo punto riguarda i finanziamenti agevolati per l'area colpita dal sisma: alcune associazioni di categoria hanno denunciato che ai proclami - salvo rare eccezioni - non sono seguiti i fatti da parte delle banche. Accuse pesanti, che però Luigi Odorici respinge con determinazione.

«Quando si parla di banche, specie di questi tempi, sarebbe buona norma non sparare nel mucchio - osserva Odorici - ma precisare che cosa hanno fatto i singoli istituti. Ebbene, Bper ha subito messo a disposizione di imprese e famiglie, nell'area del cratere, un plafond di 200 milioni di euro, decidendo inoltre una moratoria fino a 12 mesi per tutte le rate dei mutui in essere. I dati sul lavoro che abbiamo svolto parlano chiaro: nell'ultimo mese le operazioni di finanziamento sono state 170, per un valore di circa 15 milioni e con un tasso dell'1,5 per cento, che equivale esattamente al costo della provvista presso la Bce. Inoltre abbiamo contattato, a una a una, 990 aziende, il 96% di



Luigi Odorici, amministratore delegato di Bper

quelle della zona rossa. Ecco perché non ci sentiamo toccati dalle polemiche. Ma sarebbe opportuno, lo ripeto, evitare accuse indifferenziate».

**Polemiche, da parte di una associazione di categoria, anche sulle generali difficoltà di accesso al credito per le pmi.**

«Chi rileva queste criticità dovrebbe fornire valutazioni sul merito di credito delle singole aziende. Noi non abbiamo mai rifiutato finanziamenti a chi li merita. E abbiamo chiesto più volte alle associazioni economiche di segnalarci i casi di diniego, per avere un quadro completo della situazione. Ma le segnalazioni non sono mai arrivate. Pre-

messo questo, condivido le osservazioni del governatore di Bankitalia Ignazio Visco nel suo discorso all'assemblea Abi di mercoledì, cui ho partecipato. In questa fase - ha detto fra l'altro Visco - "le banche sono chiamate a decisioni difficili: non far mancare finanza alle imprese solide, evitare di prolungare il sostegno a quelle senza prospettive". E questa è l'essenza di una gestione sana e prudente».

**Che impatto avrà il terremoto sull'assetto economico del territorio e di conseguenza sui conti delle banche?**

«È difficile prevedere oggi l'impatto sul territorio. Molto dipenderà dai tempi in cui po-

trà riprendere a pieno l'attività produttiva: noi siamo impegnati, anche con finanziamenti-ponte, a favorire il ritorno alla normalità. Quanto al problema del credito deteriorato, ormai sta diventando strutturale in questa fase economica recessiva che penalizza fortemente consumi e investimenti. Si deve fare sistema rispetto a certi problemi: la crisi non può essere risolta solo dalle banche, occorre un contributo anche dalle associazioni, dagli enti locali e dal sistema economico. Solo così si può avere la ragionevole aspettativa di superare la situazione».

**Torniamo a Bper. Il vostro modello federale è ancora attuale? Stando a una recente intervista a un quotidiano nazionale, lei pare un avversario del federalismo.**

«Non è così. Penso però che si debba fare evolvere il nostro assetto federale verso forme che preservino i vantaggi della territorialità e consentano, al contempo, di semplificare l'architettura organizzativa e quindi di ridurre i costi. È questa la strada che abbiamo iniziato a percorrere con il nuovo piano industriale 2012-2014, che prevede anche significative sinergie sui ricavi».

**Qualche anticipazione sui dati della semestrale, attesi a fine agosto?**

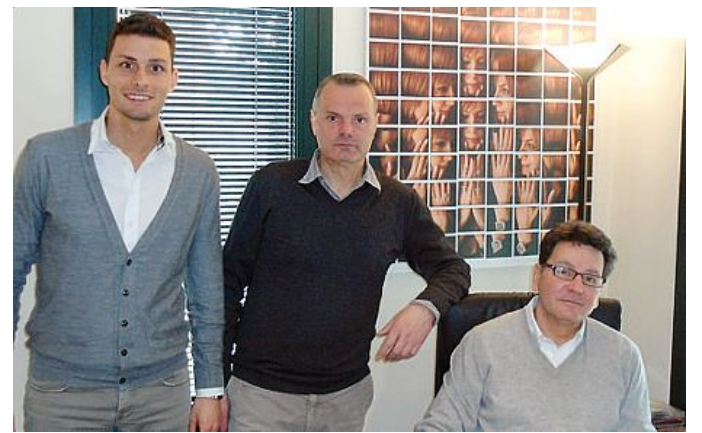
«Essendo banca quotata, non possiamo fornire oggi dati precisi, ma prevedo che in linea di massima i risultati saranno coerenti con gli obiettivi di budget».

**Per quanto riguarda la governance della banca, che cosa cambia dopo le dimissioni di Romano Minozzi dal Cda?**

«È una scelta che mi ha sorpreso, ma che rispetto e che è stata presa in autonomia dal dottor Minozzi. Dispiace che venga a mancare l'apporto di un imprenditore di alto profilo. Per quanto ci riguarda, nulla cambia nei rapporti con le minoranze presenti nel corpo sociale».

### SAVIGNANO

## Certificazioni di sicurezza: nuovi accreditamenti per Ecm



Da sinistra Luca Bedonni, Antonio Bedonni e Andrea Secchi

### SAVIGNANO

D'ora in poi, grazie alla ditta savignanese Ente Certificazione Macchine, saranno molto più semplificati gli adempimenti sulla sicurezza per tante aziende di Emilia Romagna, Lombardia e Veneto.

ECM, azienda di Savignano, è leader nella fornitura di servizi alle imprese inerenti i settori di certificazione, ispezione, test, qualità, ambiente e sicurezza (in particolare attività di certificazione di prodotto, ispezione e prove in laboratorio per la sicurezza di prodotti non food, macchinari e automazioni). Ora ha ottenuto, come pochissime altre in tutta Italia, il permesso di effettuare le verifiche periodiche previste dal decreto legislativo 81/08. In altri termini, l'azienda savignanese ha ottenuto la possibilità di verificare la sicurezza e la conformità di macchinari come piattaforme, gru, carri ponte, idroestrattori, scale, carrelli elevatori, tutti i macchinari contenuti nel decreto. «Queste verifiche obbligate-

rie per legge - ha spiegato Luca Bedonni, socio titolare di ECM insieme ad Andrea Secchi e ad Antonio Bedonni - erano prima appannaggio soltanto dell'Azienda Sanitaria Locale o dell'Inail, con tempistiche che spesso non corrispondevano alle esigenze di un'impresa. In questi giorni, invece, siamo stati autorizzati dal Ministero del Lavoro e delle Politiche Sociali a svolgere queste verifiche». E le novità non sono finite. «Abbiamo inaugurato - ha spiegato ancora Luca Bedonni - il nostro nuovo laboratorio prove a Castello di Serravalle (Bologna), dove stiamo costruendo anche la nostra nuova sede. Ora siamo in grado di eseguire internamente tutte le verifiche a dispositivi e macchinari, come test sulla compatibilità elettromagnetica, sicurezza elettrica. Abbiamo appena terminato l'accredito da parte di Accredia per nuove direttive oltre a quelle che avevamo già, come "Macchine e Rumore", compatibilità elettromagnetica, Atex, Ped». (m.ped.)

## Nuovo aereo di Piaggio Aero dei modenesi Ferrari e Galassi

Piaggio Aero Industries, azienda di Genova guidata dai modenesi Piero Ferrari e Alberto Galassi, ha annunciato la firma di un contratto con Adasi (Abu Dhabi Autonomous System Investments) per lo sviluppo di un nuovo velivolo Pattugliatore Multiruolo per missioni di sorveglianza. Il contratto, del valore di circa 100 milioni di euro - in quattro anni a stati di avanzamento tecnico del programma - prevede la progettazione, lo sviluppo e la realizzazione di due prototipi oltre all'integrazione di sofisticati sistemi di missione. Il primo volo del nuovo aereo MPA è previsto nel 2014.

MODENA IN BORSA	
PREZZO UFFICIALE	% VARIAZIONE
<b>BPER</b>	
3,67 €	-4,52%
<b>RICCHETTI</b>	
0,15 €	+1,10%
<b>MARR</b>	
7,01 €	-3,71%
<b>PANARIA GROUP</b>	
0,72 €	inv.

20744NB.cdr

RISTORANTE PIZZERIA  
**CAMINACCIO**  
Tel. 0376 558144  
Strada Provinciale Est - PEGOGNAGA (MN)  
www.caminaccio.it

**PRANZI DI LAVORO  
A PARTIRE DA 11 €**

APERTO TUTTI I GIORNI  
Telefonare per informazioni e prenotazioni

APERTA PESCA SPORTIVA  
SPINNING NO KILL

VISTA LAGO

2074881E.cdr

Si avvisa la gentile clientela che lo sportello della **A. Manzoni & C. S.p.A.** filiale di **REGGIO EMILIA** Via Pansa 55/I - Tel. **0522 233411** **resterà chiuso dal 9 al 13 luglio 2012.** **Riaprirà il 16 luglio 2012**

Per i necrologi resterà sempre attivo il nostro numero verde **800 700 800** dalle **10.00** alle **18.30** di tutti i giorni feriali, nonché sabato domeniche e festivi; inoltre ci si potrà rivolgere anche a tutte le onoranze funebri di Modena e provincia.

  
A cura della A. Manzoni & C. Pubblicità