



Benvenuti in Alpi Associazione Laboratori di Prova ed Organismi di Certificazione e Ispezione



Laboratori di Prova e Taratura

Rappresentatività delle Strutture che si occupano di valutazione della conformità. Presenza nei Gruppo di Coordinamento dell'UE



Organismi di Certificazione

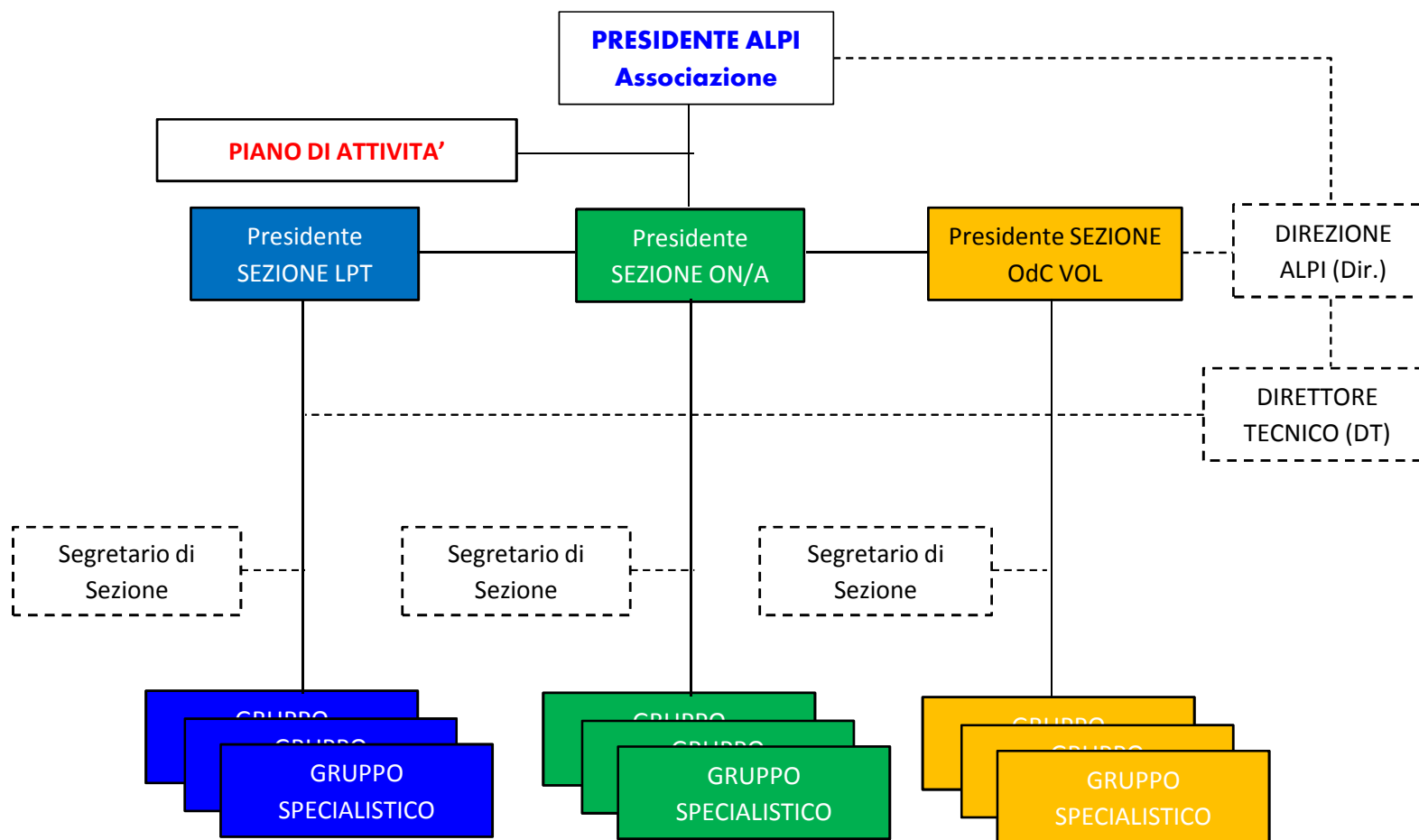
Certificazione ed ispezione accreditate per valutazioni oggettive e indipendenti con verifiche, prove, ispezioni e certificazioni Accreditate.



Organismi Notificati

Un rapporto di collaborazione efficiente con i Ministeri, la Commissione UE, Accredia per essere presente nell'evoluzione delle regole.

ALPI - Associazione Laboratori di Prova ed Organismi di Certificazione e Ispezione



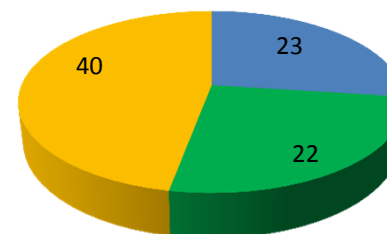
ALPI - Associazione Laboratori di Prova ed Organismi di Certificazione e Ispezione



ASSOCIATI ALPI : N. 53

- Soci nella Sez. Laboratori:
- Soci nella Sez. Organismi Notificati/Abilitati:
- Soci nella Sez. Organismi ambito Volontario:

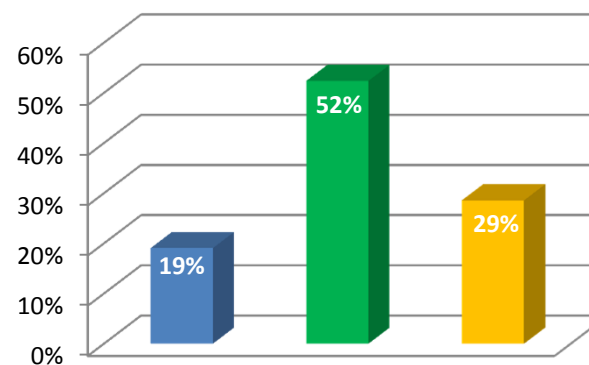
n. 23
n. 22
n. 40



GRUPPI SPECIALISTICI

- GS Sez. Laboratori:
- GS Sez. Organismi Notificati/Abilitati:
- GS Sez. Organismi ambito Volontario:

n. 4
n. 11
n. 6



GRUPPI SPECIALISTICI TRASVERSALI:

n. 3

ALPI - Associazione Laboratori di Prova ed Organismi di Certificazione e Ispezione



Gruppi Trasversali

- GS - **Assicurazioni**
- GS - **Data Base per le certificazioni di prodotto**
- GS - **semplificazione processi di accreditamento e notifiche**

- **Presenza ALPI Associazione nei Tavoli Istituzionali**
 - CSIT Confindustria
 - ACCREDIA
 - Osservatorio per il Calcestruzzo CSLPP

- **Partecipazione Associativa**
 - EUROLAB: Federazione Europea delle Associazioni nazionali dei Laboratori di prove e misura
 - CSIT Confindustria

ALPI - Associazione Laboratori di Prova ed Organismi di Certificazione e Ispezione



- Elenco GS **Sezione Tecnica Organismi Notificati / Abilitati**
 - Gruppo specialistico ON – Organismi Notificati (Tematiche generali)
 - Gruppo specialistico ASC - Ascensori
 - Gruppo specialistico MAC – Macchine
 - Gruppo specialistico PED – Apparecchiature in Pressione
 - Gruppo specialistico T-PED – Apparecchiature Pressione Trasportabili
 - Gruppo specialistico DM - Dispositivi medici
 - Gruppo specialistico DPI – Dispositivi Protezione Individuale
 - Gruppo specialistico CPD-CPR – Prodotti da Costruzione
 - Gruppo specialistico Strutture in Acciaio
 - Gruppo specialistico VIT – Verifiche Impianti Terre
 - Gruppo specialistico Art. 71 – verifiche periodiche
 - Gruppo specialistico Noise - Rumore

ALPI - Associazione Laboratori di Prova ed Organismi di Certificazione e Ispezione



- Elenco GS **Sezione Tecnica OdC ambito Volontario**
 - Gruppo ASSTRA: Linea Guida sulla Norma EN 13816:2002 Trasporti
 - Gruppo di supporto al CSLLPP - rev. Circolare «Istruzioni operative agli Organismi di certificazione per il controllo del FPC»
 - Gruppo di supporto al CSLLPP – Norme Tecniche Costruzioni
 - Gruppo ACCREDIA : Schema accreditamento End of Waste (EoW)
 - Gruppo ACCREDIA : Banca dati AVCP per settore EA 28
 - Gruppo ACCEDIA : Revisione RT 05 – settore EA 28
 - Gruppo ACCREDIA : revisione RG-01

ALPI - Associazione Laboratori di Prova ed Organismi di Certificazione e Ispezione



- Elenco GS **Sezione Tecnica Laboratori**
 - **Regolamentazione prove e controlli sulle costruzioni**
 - **Accreditamento per scopo flessibile**
 - **Prove interlaboratorio**
 - Attivata **Survey** per conoscere esigenze circuiti interlaboratorio (→ struttura)
 - **Soggettività negli Audits**
 - Raccolte elementi oggettivi nelle attività di verifiche di sorveglianza dei Laboratori (LAP + LAT) per individuare opportunità di ottimizzazione ed efficienza delle verifiche ACCREDIA e proporre soluzioni più vicine alle esigenze degli OdC

**ALPI - Associazione Laboratori di Prova ed
Organismi di Certificazione e Ispezione**



***PROVE INTERLABORATORIO
Attivata Survey per conoscere esigenze
di circuiti interlaboratorio***



La piattaforma più utilizzata sul web

Conosciuta dagli utenti

Affidabile e sicura

ALPI - Associazione Laboratori di Prova ed Organismi di Certificazione e Ispezione



Progettazione del survey

Il survey è stato creato scegliendo:

- *tipologia di domande*
- *struttura del survey*

SurveyMonkey

Home Le mie indagini Servizi di indagine Piani e prezzi

Questionario su prove interlaboratorio (Associazione ALPI)

Modifica indagine

Per cambiare l'aspetto della tua indagine, seleziona un tema qui di seguito.

Acqua

TITOLO E LOGO

Questionario su prove interlaboratorio (Associazione ALPI)

PAGINA 1

D1

*1. Dati rispondente

Nome e Cognome:

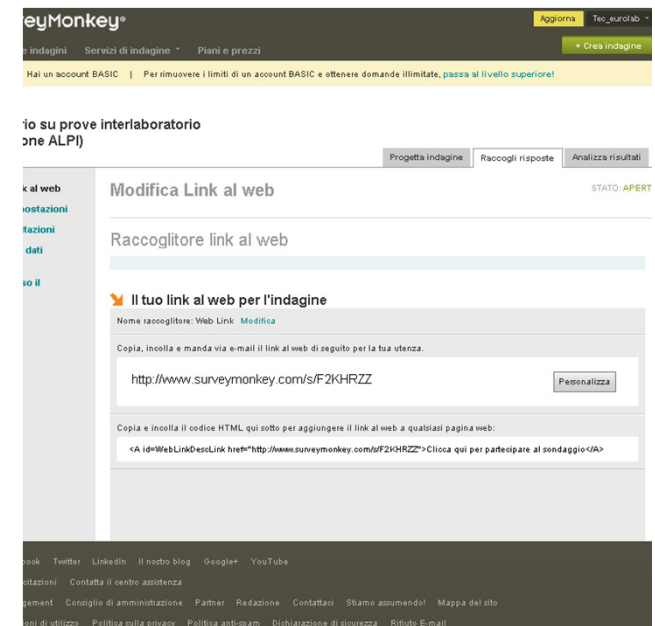
Azienda:

Indirizzo e-mail:

Raccolta risposte

1. Viene utilizzato in automatico un link di accesso al survey inviato via mail al campione scelto

2. Inoltre in parallelo viene creato un codice HTML sul sito web (www.alpiassociazione.it.) che darà la possibilità di intervenire direttamente dal web ALPI



ALPI - Associazione Laboratori di Prova ed Organismi di Certificazione e Ispezione



Analisi risultati

Tutte le risposte vengono raccolte per poi essere riepilogate sotto forma di percentuali e numero di risposte per ogni domanda.

Analisi dei dati e delle singole risposte di ogni partecipante.

Creazione di un “report aggregato” che permetterà di attribuire le priorità e quindi definire le azioni da sviluppare.

Introduzione alla nuova analisi BETA
Oracoli migliori, strumenti più facili, decisioni più rapide.

Report predefinito

Riepilogo risposte Totale indagini iniziate
Totale indagini completate

PAGINA 1

1. Dati rispondente	Percentuale delle risposte	Numero di risposte
Nome e Cognome:	0,0%	0
Azienda:	0,0%	0
Indirizzo e-mail:	0,0%	0
domande che hanno avuto risposta		
domande saltate 0		

2. E' interessato a partecipare a confronti interlaboratorio al fine di validare metodi di prova non normati (Art. 5.4.5.2 della norma CEI UNI EN ISO/IEC 17025:2005) ?

	Percentuale	Numero
--	-------------	--------

ALPI - Associazione Laboratori di Prova ed Organismi di Certificazione e Ispezione



SEDE OPERATIVA:

Via Dei Lapidari, 12 – 40129 BOLOGNA

mail: info@alpiassociazione.it

PEC: alpiassociazione@legalmail.it

web : www.alpiassociazione.it

Direttore:

Ing. Claudio Raponi

claudio.raponi@alpiassociazione.it ;

Segretario Tecnico:

Ing. Giuseppe Bianchi

giuseppe.bianchi@alpiassociazione.it

GRAZIE PER L'ATTENZIONE