

ACCREDIA L'ente italiano di accreditamento

***Il Dipartimento Laboratori di Taratura
attività e risorse, iniziative congiunte
con altri Dipartimenti***

16 aprile 2014

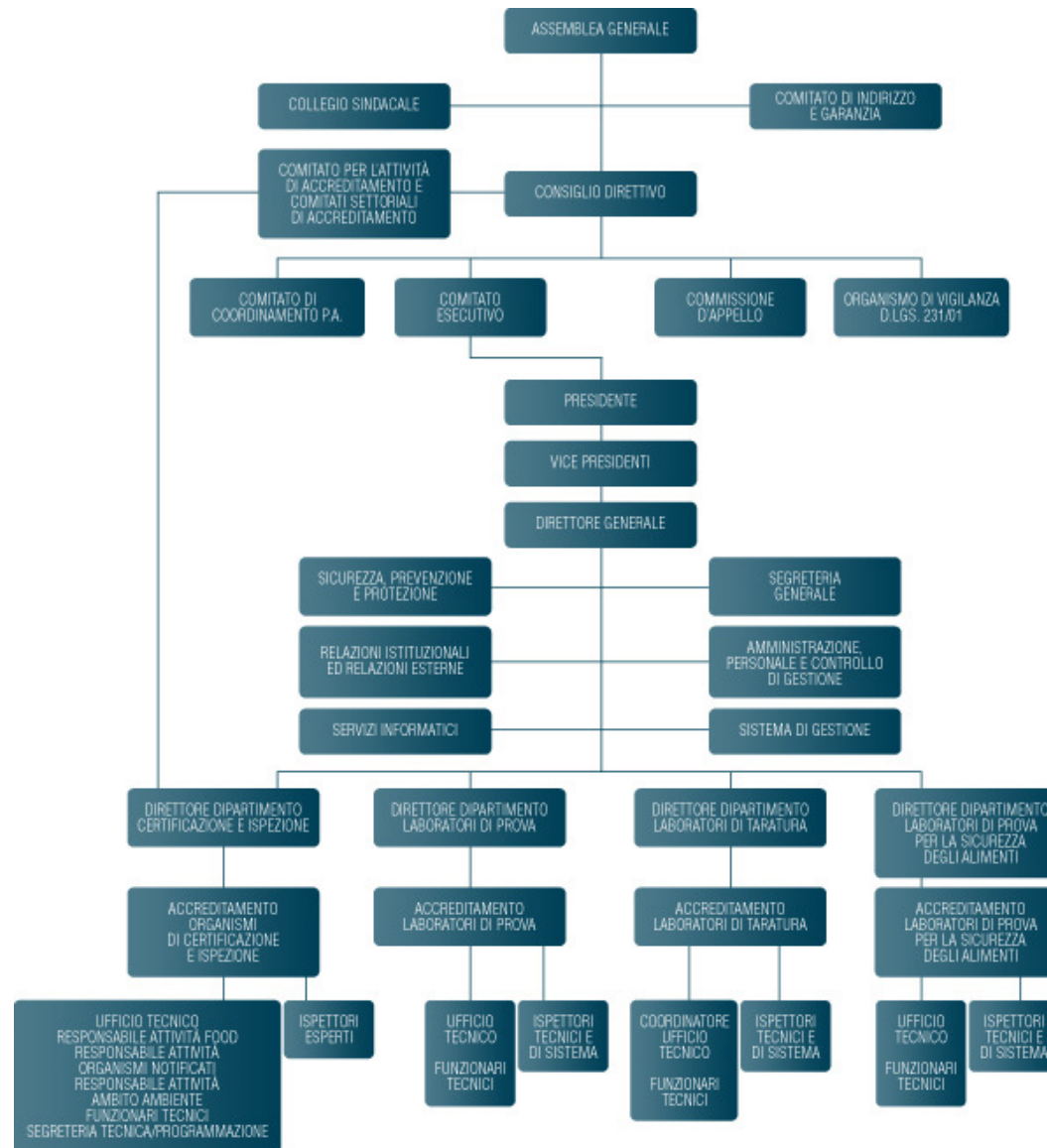
*Mario Mosca
Direttore Dipartimento Laboratori di Taratura*

ACCREDIA L'ente italiano di accreditamento

Il Dipartimento Laboratori di Taratura di accredita:

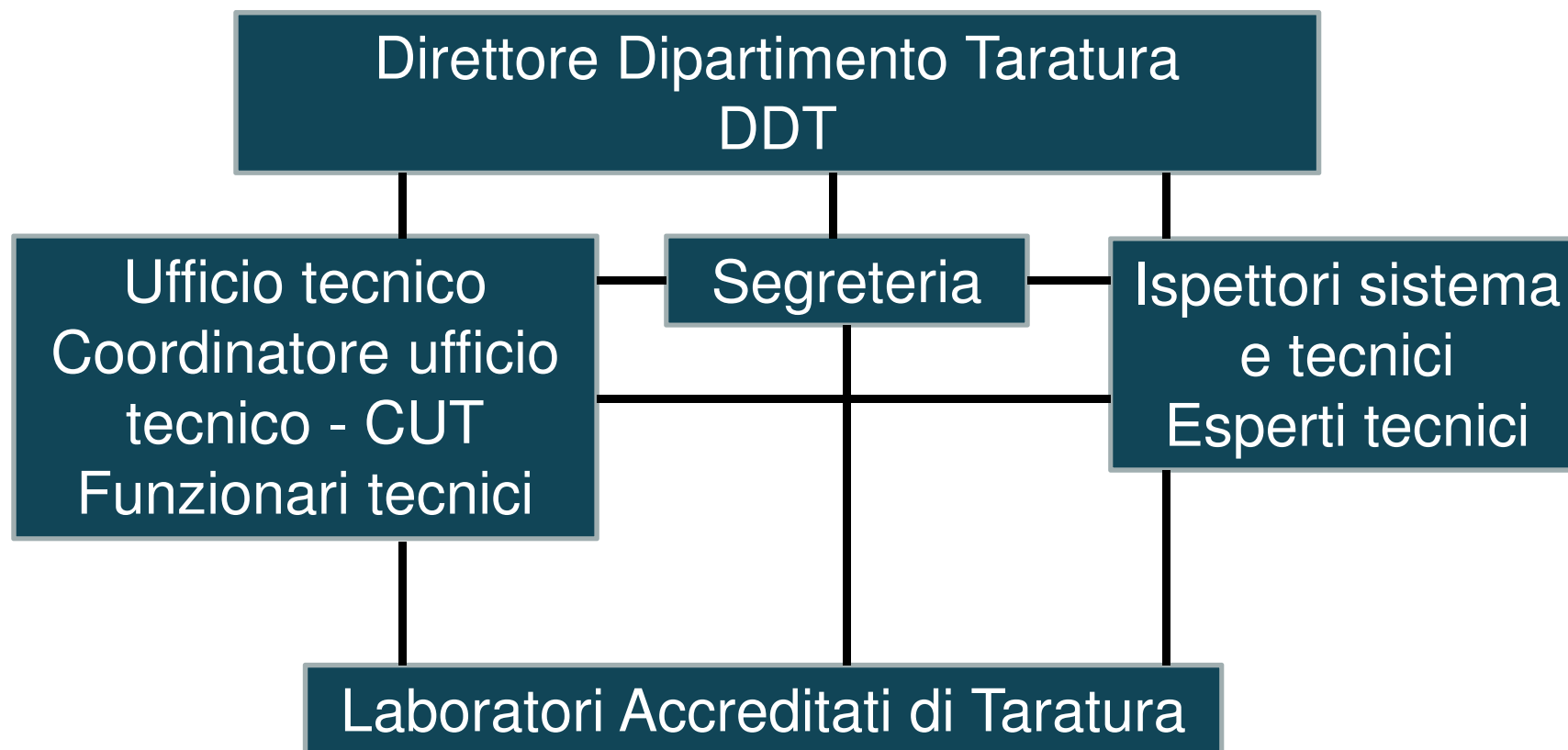
- I **Laboratori di Taratura** operanti in conformità alle prescrizioni ed ai requisiti previsti dalla norma UNI CEI EN ISO/IEC 17025, dai documenti ACCREDIA, EA, ILAC e a quanto disposto agli art.3 e 4 della legge 273/1991;
- I **Laboratori medici di riferimento** operanti in conformità alla norma UNI CEI EN ISO/IEC 17025 unitamente alla norma UNI EN ISO 15195, ai documenti ACCREDIA, EA, ILAC e a quanto disposto agli art.3 e 4 della legge 273/1991;
- I **Produttori di materiali di riferimento** operanti in conformità ai requisiti della Guida ISO 34, ai documenti ACCREDIA, EA, ILAC e a quanto disposto agli art.3 e 4 della legge 273/1991.

ACCREDIA L'ente italiano di accreditamento



ACCREDIA L'ente italiano di accreditamento

Organizzazione del Dipartimento



ACCREDIA L'ente italiano di accreditamento

Segreteria tecnica di Dipartimento

Sari Pienihäkkinen

segreteriadt@accredia.it

Daniela Rossanino

d.rossanino@accredia.it

riceve domande DA-00, DA05

trasmette preventivi tecnici predisposti da FT

registra ordini dai clienti

gestisce e conserva la documentazione delle pratiche

gestisce e conserva la corrispondenza

gestisce e conserva i dati statistici del Centri

gestisce le convocazioni del CSA-DT

predisporre le comunicazioni ai Centri relative a CSA-DT

ACCREDIA L'ente italiano di accreditamento

Ufficio tecnico - Funzionari tecnici

Federico Marengo

f.marengo@accredia.it

Rosalba Mugno

r.mugno@accredia.it

Paola Pedone

p.pedone@accredia.it

Giulia Suriani

g.suriani@accredia.it

Maria Pia Toni*

m.toni@accredia.it

provvede alle attività operative di gestione dei processi di accreditamento

programma e coordina gli ispettori di sistema e tecnici
predispone i rapporti in base ai quali CSA-DT delibera
predispone risposte a reclami

ACCREDIA L'ente italiano di accreditamento

Ufficio tecnico - Coordinatore ufficio tecnico - CUT

Rosalba Mugno

r.mugno@accredia.it

supporta DDT nella gestione del Dipartimento
coordina i Funzionari tecnici
studia e sviluppa di nuove attività di accreditamento
supporta DDT nella gestione di eventuali ricorsi

ACCREDIA L'ente italiano di accreditamento

Responsabile del Sistema di gestione RSG

Mariagrazia Lanzanova

m.lanzanova@accredia.it

Assistente Responsabile del Sistema di gestione dRSG

Giulia Suriani

g.suriani@accredia.it

collabora con RSG allo sviluppo e gestione SG
provvede alla redazione manuale/procedure/moduli
collabora all'organizzazione degli audit interni, stato qualità,..
registra i reclami e la loro gestione

ACCREDIA L'ente italiano di accreditamento

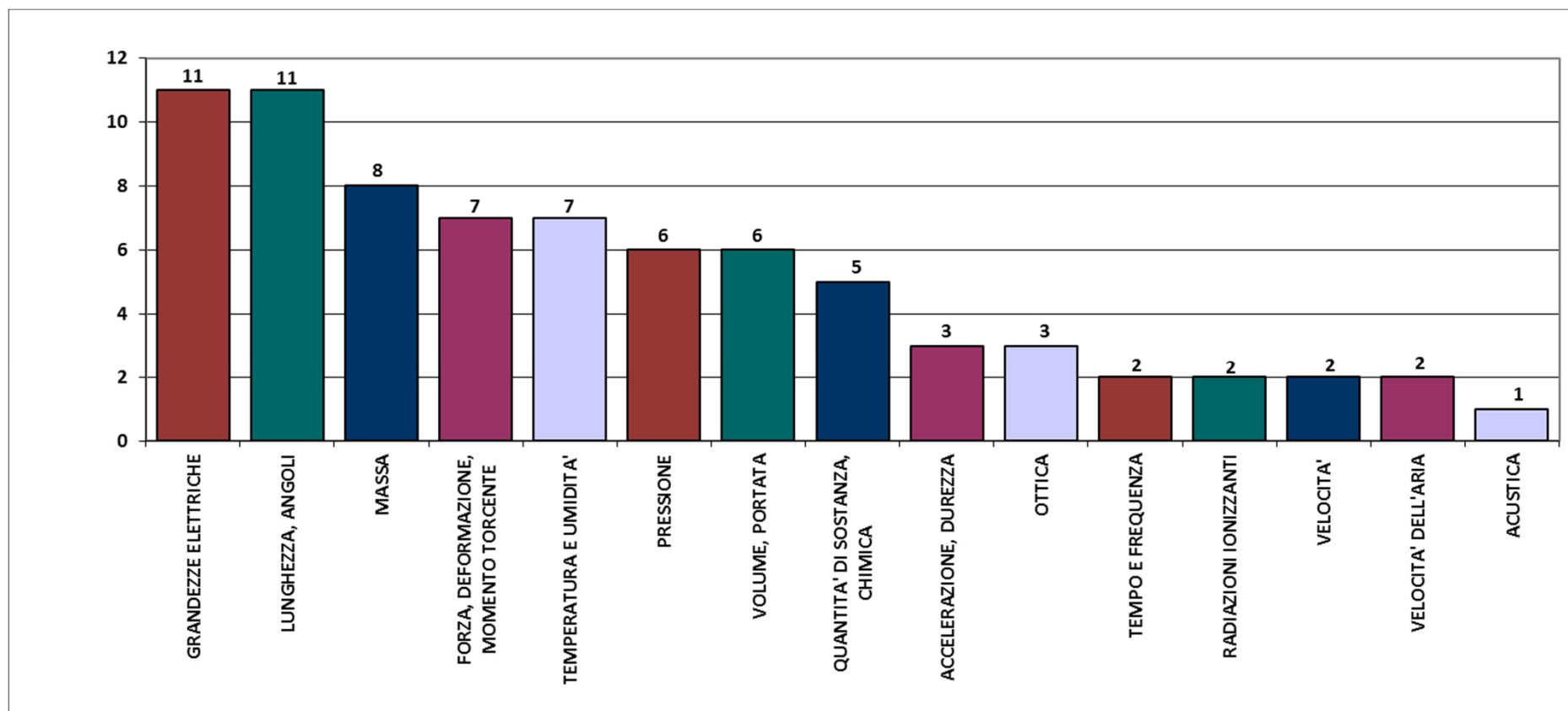
Ispettori

62 ispettori tecnici 16 ispettori sistema

17 esperti

30 INRIM 3 INMRI/ENEA

8 INRIM



ACCREDIA L'ente italiano di accreditamento

Monitoraggio Ispettori ATM-DT

Rosalba Mugno

r.mugno@accredia.it

ogni ispettore deve essere valutato almeno ogni 3 anni
ATM-DT organizza reclutamento e monitoraggio degli
Ispettori

pianifica le valutazioni affidate ad EVA

pianifica e organizza attività di addestramento e
aggiornamento Ispettori

ACCREDIA L'ente italiano di accreditamento

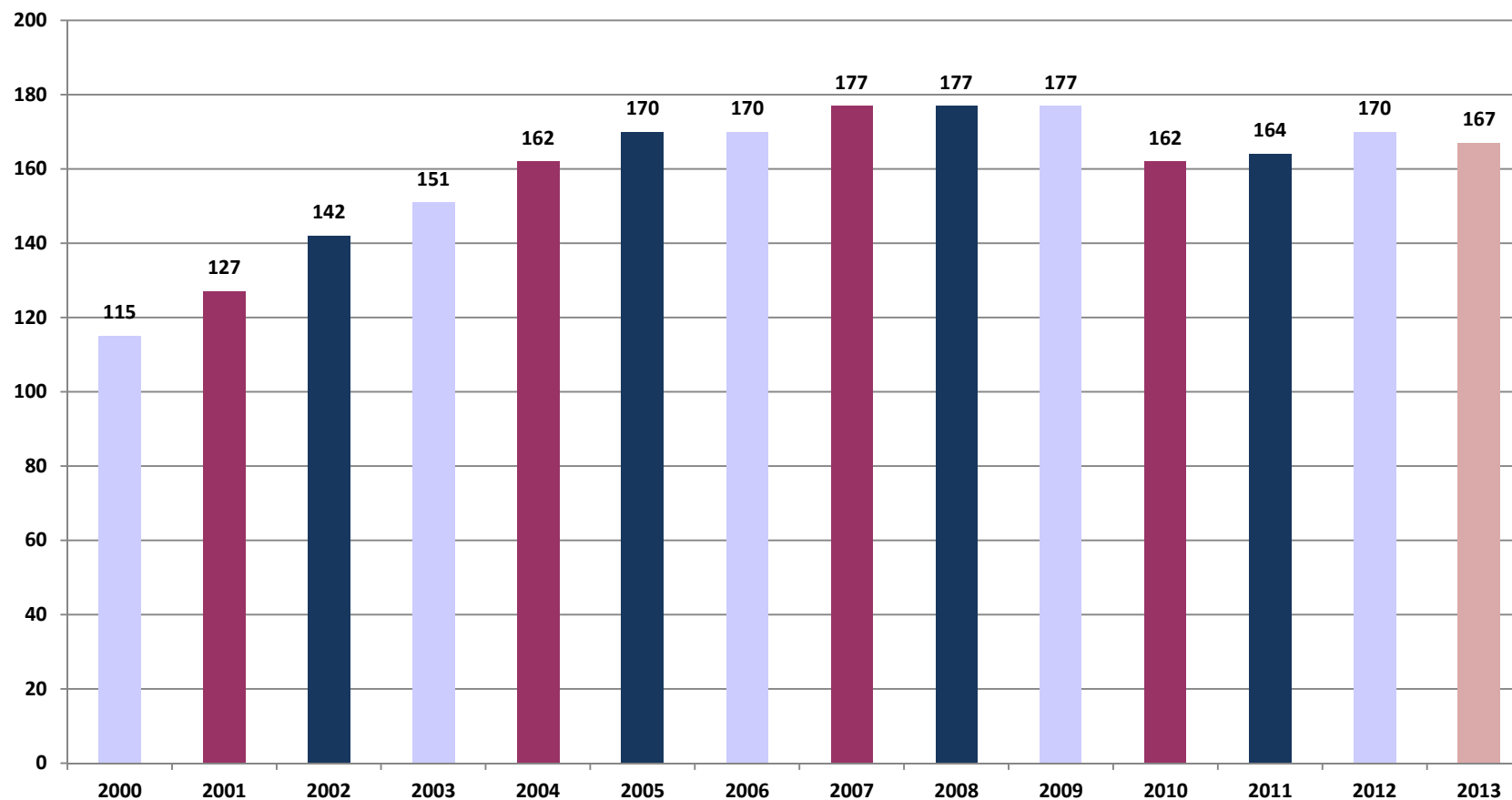
Comitato Settoriale di Accreditamento **CSA-DT**

Presidente: prof. Renzo Marchesi

| Riunione | Data | N. Accreditamen. | N. Rinnovi | N. Estensioni | N. Revoche/ N. Rinunce | N. Sospensioni / N. Autosospens. |
|---------------|------------|------------------|------------|---------------|---------------------------|-------------------------------------|
| 1 | 2013-02-19 | 0 | 6 | 3 | 1/3 | 0/2 |
| 2 | 2013-04-05 | 1 | 4 | 4 | 0/0 | 0/1 |
| 3 | 2013-05-27 | 0 | 10 | 5 | 0/0 | 0/2 |
| 4 | 2013-07-04 | 0 | 2 | 1 | 0/0 | 0/2 |
| 5 | 2013-10-03 | 2 | 7 | 5 | 0/1 | 0/2 |
| 6 | 2013-12-05 | 1 | 13 | 7 | 0/2 | 0/2 |
| Totali | | 4 | 42 | 25 | 1/6 | |

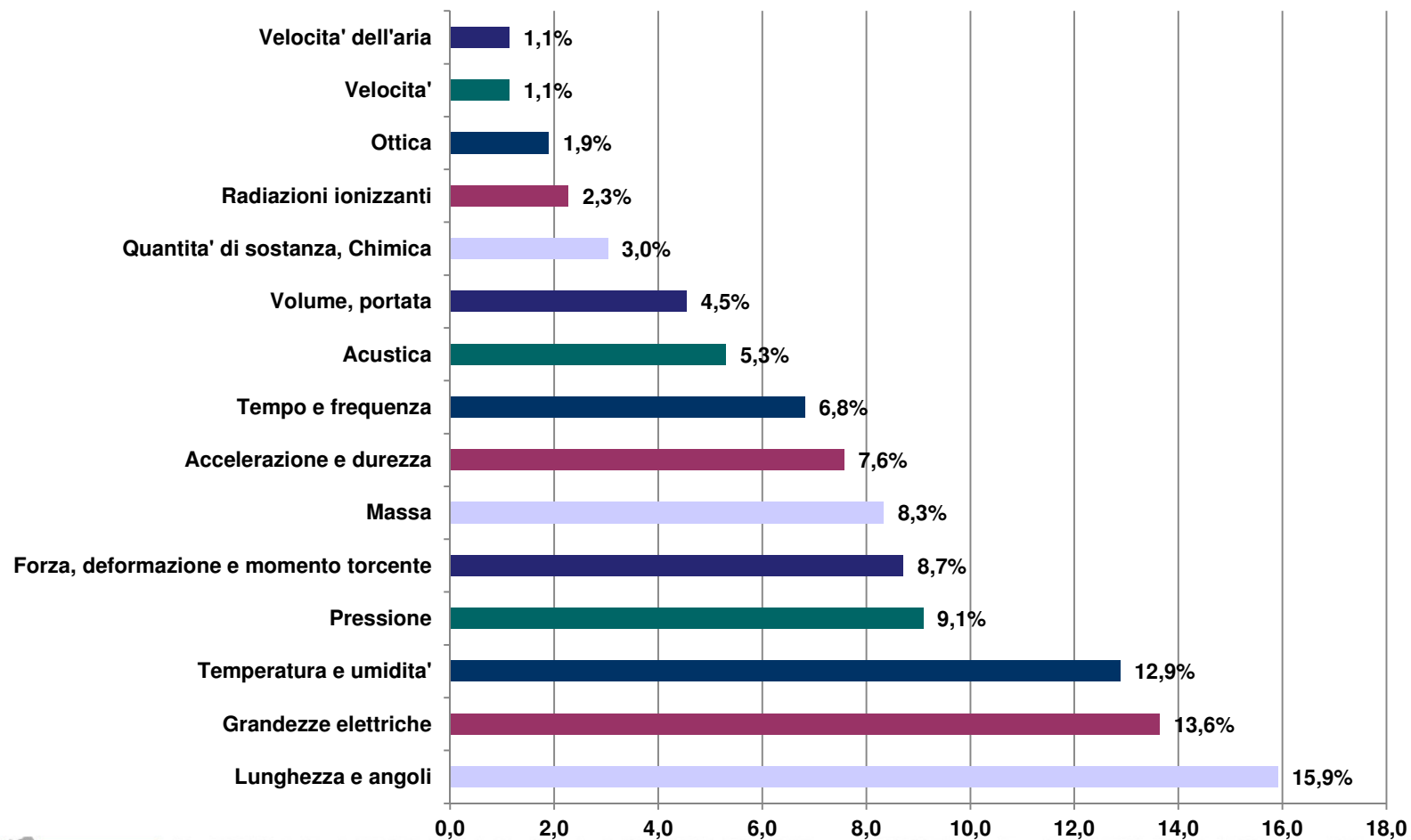
ACCREDIA L'ente italiano di accreditamento

Evoluzione del numero di Laboratori accreditati di Taratura



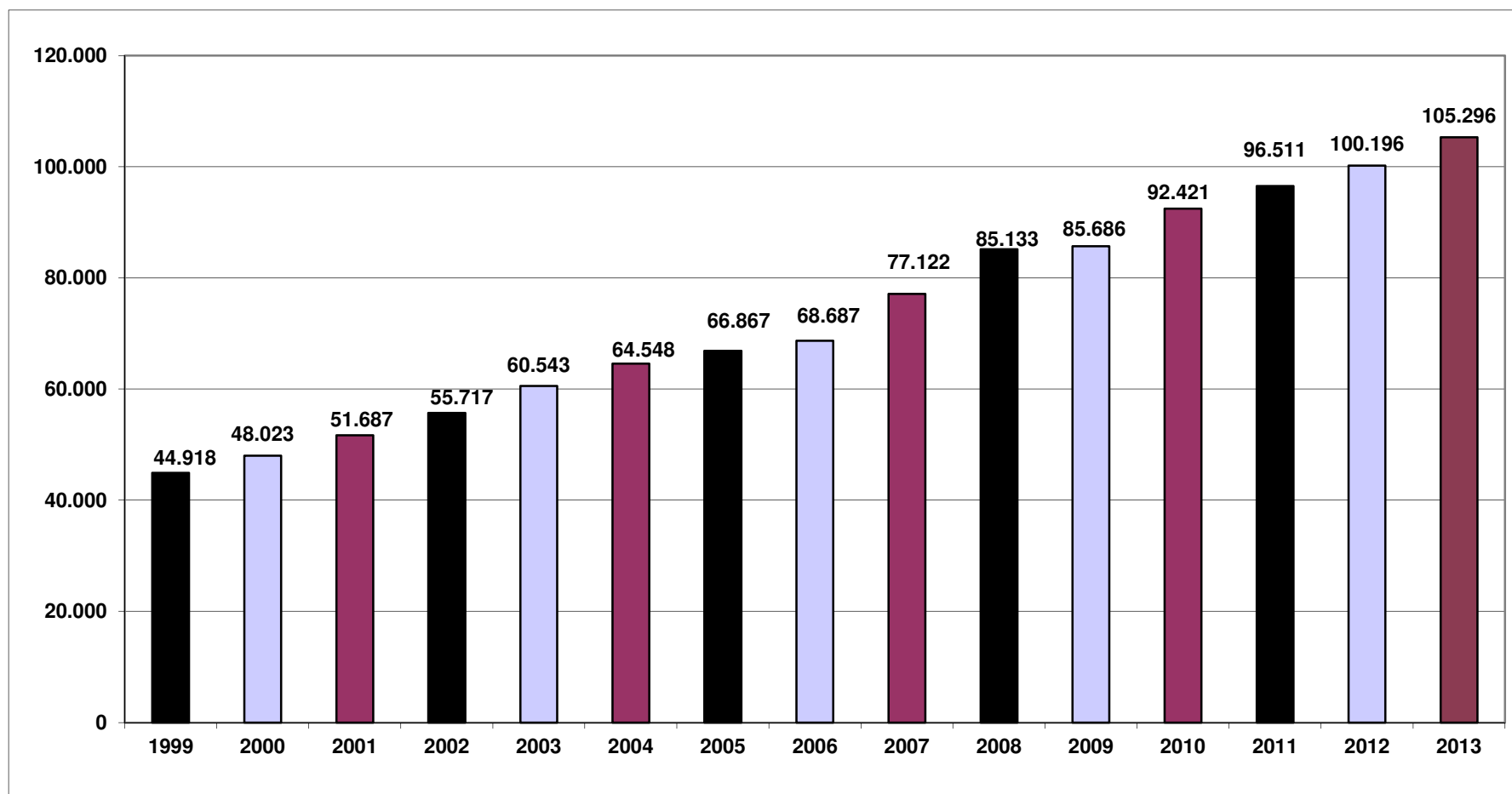
ACCREDIA L'ente italiano di accreditamento

Distribuzione dei laboratori di taratura per grandezza fisica



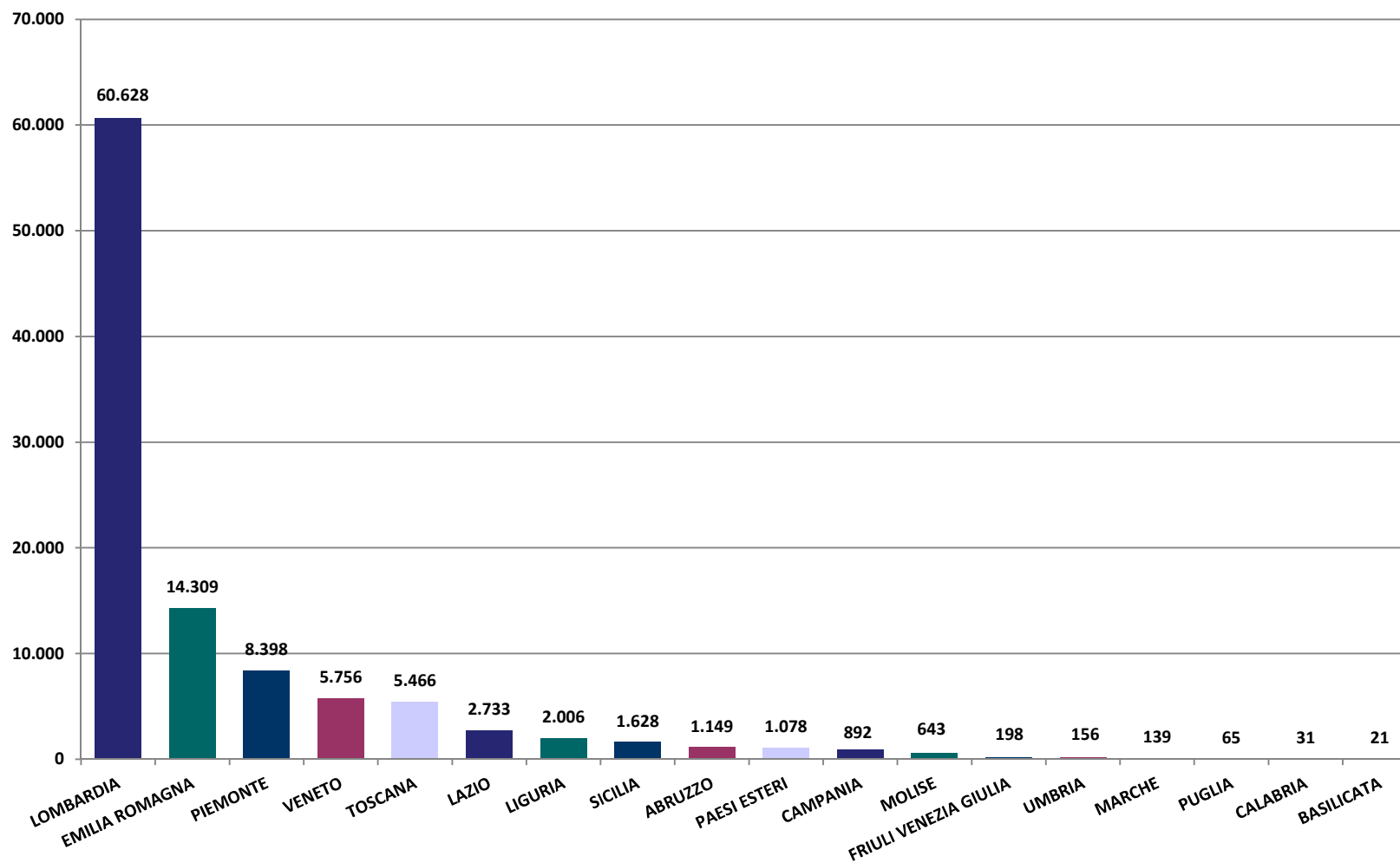
ACCREDIA L'ente italiano di accreditamento

Evoluzione del numero dei certificati rilasciati dai laboratori di taratura



ACCREDIA L'ente italiano di accreditamento

Diffusione regionale dei certificati di taratura 2013



ACCREDIA L'ente italiano di accreditamento

Attività congiunta tra i Dipartimenti DT e DL/DS

Circolare 38933-13 del 2013-12-20 del DG

Laboratori di Taratura e Prova operano in conformità a
ISO/IEC 17025

Esigenza di valutazioni su campo con ispettore di sistema
unico

Requisiti contrattuali (RT-02 e RT-13) sono diversi

Procedure diverse

Sono stati qualificati 4 ispettori di sistema per tutti i 3 Dip.

ACCREDIA L'ente italiano di accreditamento

Attività congiunta tra i Dipartimenti DT e DL/DS

Richiesta relative ad attività singole ad entrambi i Dip.

Durante il periodo di accreditamento (4 anni)

D. Prova 3 sorveglianze (12, 12, 12, 12 mesi)

D. Taratura 2 sorveglianze (12, 18, 18 mesi)

Accettazione da parte dei DDD

Le valutazioni su campo si possono solo anticipare

Attenzione: il limite massimo tra due valutazione non può superare i 24 mesi

ACCREDIA L'ente italiano di accreditamento

Attività congiunta tra i Dipartimenti DT e DL/DS

Laboratori accreditati per taratura e prova: 43

Attività congiunte nel 2013: 3

