



your value certified

albarubens

L'ACCREDITAMENTO DI PROVE IN AMBITO ATEX

**Da artigiani a laboratorio
accreditato: come uscire
dall'autoreferenzialità**



Relatore: ing. Giuseppe Terzaghi, direttore generale di Albarubens S.r.l.,
laboratorio accreditato Accredia



your value certified

albarubens

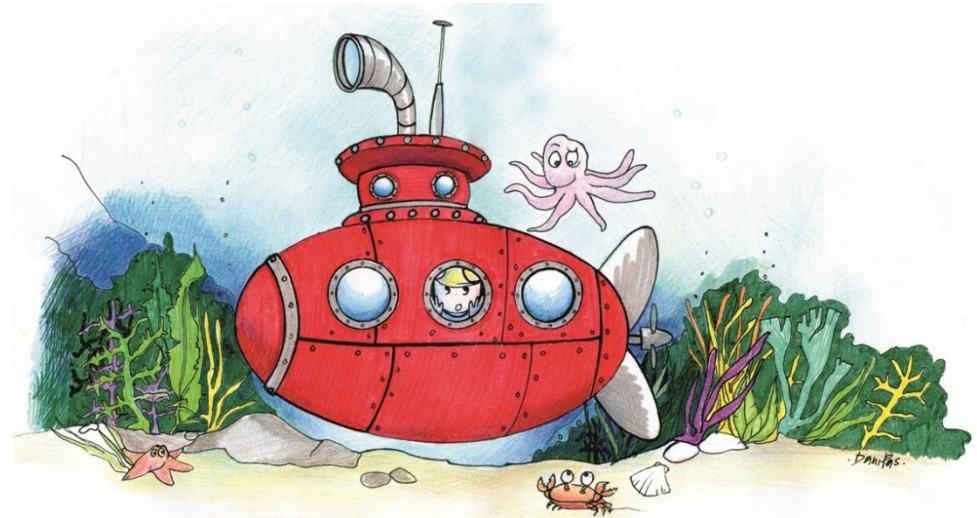
STORIA

Nati originariamente come progettisti di attrezzature di misura e collaudo, dieci anni fa abbiamo riorientato il nostro business: dalla vendita degli apparecchi di prova alla vendita del servizio di prova.

Naturalmente ci si è orientati fin da subito verso le prove speciali, dove la progettazione del setup costituisce la parte principale.

Tuttora costruttori dei nostri apparecchi, ci occupiamo di progetto, costruzione, calibrazione, collaudo e validazione.

Con circa 250 apparecchi in servizio, comprendenti oltre 1000 campi scala metrologici, ci siamo attrezzati internamente anche per la relativa taratura.



MOTIVAZIONI

L'accreditamento secondo EN ISO/IEC 17025 ci è stato in principio richiesto dal mercato.

In alcuni nostri settori esso è formalmente obbligatorio, quindi prerequisito per commissionare le prove.

In altri contesti risulta obbligatorio di fatto, perché consente la automatica "presunzione di conformità" dei nostri risultati.

Inutile nascondere: siamo partiti perché obbligati, senza neanche sapere bene cosa comportasse.

Oggi le prove che eseguiamo in regime di accreditamento sono il 90% in volume ed il 50% in valore: l'accreditamento è diventato parte irrinunciabile del patrimonio aziendale.





PASSAGGI

Abituati a far da sé, non abbiamo coinvolto alcun consulente.

Abbiamo invece frequentato qualche corso, soprattutto sugli aspetti metrologici sul sistema di qualità.

Ci siamo studiati da soli la norma, forti solo della precedente esperienza con la ISO9001.

Dove non capivamo, si chiedeva ad altri laboratori.

Abbiamo sostenuto cambiamenti importanti; in ordine decrescente:

- 1) la creazione di una catena metrologica con le relative regole e attrezzature;
- 2) la formalizzazione di processi, ruoli e metodi, con nuove figure in organigramma;
- 3) l'equilibrio tra le necessità sperimentali (il nostro forte) e il rispetto dei requisiti norma (che diventano cogenti);
- 4) la gestione documentale, divenuta imponente tra documenti in entrata e prodotti da noi.



BENEFICI

La nostra organizzazione oggi è irriconoscibile rispetto a prima dell'accreditamento. L'effetto più evidente è il dover dimostrare a una parte terza la bontà di tutto quanto fatto e predisposto.

Quindi metodo e ancora metodo, non dando mai nulla per scontato.

Con il vantaggio che Accredia:

1) anzitutto è un fornitore, quindi valuta gli eventuali errori senza la malizia dei clienti;

2) è preposta a controllare con metodo, quindi non trascura (quasi) nessun aspetto dell'attività;

3) ha l'esperienza per segnalarci le possibili contestazioni che, altrimenti, potrebbero in futuro arrivarci tramite qualche avvocato dei clienti. Sta di fatto che il contenzioso, nel merito sia tecnico che giuridico, è oggi praticamente nullo (salvo talvolta sui ritardi...)

Le "relazioni industriali" traggono vantaggio che sia un terzo, anziché il "capo", a segnalare gli errori e le necessità.

Il metodo, una volta rodato, consente di gestire con grande scorrevolezza le attività ordinarie, come normale per i sistemi di qualità.



DIFFICOLTÀ

Dover giustificare e verbalizzare tutto richiede tempo: su nove addetti, oggi due si occupano solo di registrazioni.

Un po' come per le assicurazioni: la maggior parte dei verbali non servirà mai a nulla, ma sono necessari ugualmente.

Come in tutte le gestioni formali, è inevitabile qualche ridondanza, come a esempio gli apparecchi previsti dalle norme per casi particolari, ma mai usati nella pratica.

Il regime di accreditamento mal si sposa con le prove speciali, minori in numero ma per noi prevalenti in valore.

Il cliente apprezza che il laboratorio sia accreditato per prove simili, ma non può ottenere un rapporto di prova accreditato.

Analogamente per una situazione di confine, dove la prova è standardizzata ma il campione no, tanto da richiedere adattamenti ad hoc nel metodo.





your value certified

albarubens

VANTAGGI INATTESI

La necessità di numerosi adempimenti e verbalizzazioni ci ha spinti verso l'automazione di questo processo, creando un gestionale ad hoc che però oggi velocizza anche tutto il resto dell'attività.

Talvolta i clienti esteri apprezzano il logo ILAC-MRA, che consente loro di utilizzare i nostri rapporti di prova anche nei loro Paesi.

Riceviamo richieste per prove da parte di clienti tramite il sito di Accredia, più che altro quando è in corso qualche causa legale.



your value certified

albarubens

PROSPETTIVE

L'accreditamento del laboratorio oramai è parte integrante del nostro sistema, non si torna più indietro perché funziona bene così.

Il prossimo passo sarà il cosiddetto "accreditamento flessibile", per farvi ricadere anche le importanti prove speciali.





your value certified

albarubens

DOMANDE E RISPOSTE

