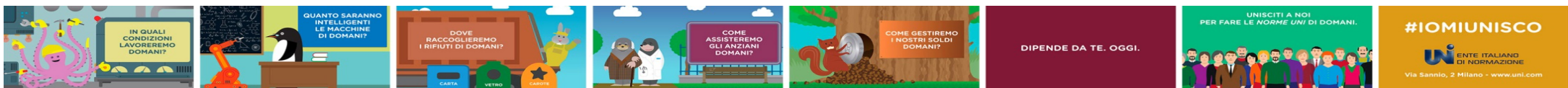


Esempi di progetti di legge che richiamano le norme tecniche e le valutazioni di conformità. Come fare

Alberto Monteverdi

Responsabile Area Comunicazione

8 ottobre 2018



Le parole chiave del rapporto leggi-norme

- Rimando (a norme tecniche)
- Flessibilità (nel seguire l'evoluzione dello stato dell'arte)
- Mitigazione del rischio di obsolescenza



Le modalità di rimando

- Diretto / indiretto
- Obbligatorio
- Puramente volontario
- Volontario con effetti «premiali»



La triste realtà

Per i rimandi regna il caso?

- a norma ISO (sebbene adottata come UNI EN)
- a documento EN (sebbene recepita come UNI EN)
- datati (anche all'interno di elenchi di riferimenti a norme NON datate)
- a progetti di norma (già pubblicati come norma)
- a norme estere (che hanno equivalente italiano e anche europeo)

A volte brilla l'assenza!



Tanto per non fare nomi...

Criteri ambientali minimi:

- Fornitura e servizio di noleggio di arredi per interni (DM 11 gennaio 2017)
- Forniture di prodotti tessili (DM 11 gennaio 2017)

Codice dei contratti pubblici

Disegni di Legge:

- S.313 «dieta mediterranea»
- S.2037 «ristorazione collettiva»
- S.2280 «albo nazionale pizzaioli»



I casi eccellenti...

Tutte le direttive europee «nuovo approccio»

- I produttori possono liberamente scegliere come rispettare i requisiti essenziali di sicurezza obbligatori, ma se lo fanno utilizzando le norme tecniche europee “armonizzate” (cioè elaborate dal CEN su richiesta della CE e citate dalla GUCE) i prodotti beneficiano automaticamente della presunzione di conformità e possono liberamente circolare nel mercato unico

Legge 4/2013 «Disposizioni in materia di professioni non organizzate»

- L'articolo 6 “Autoregolamentazione volontaria” pur non rendendo obbligatorio il rispetto delle norme UNI, definisce i principi e criteri generali che disciplinano l'esercizio autoregolamentato dell'attività professionale che la norma UNI garantisce. La conformità alle norme UNI (di cui all'articolo 9 «Certificazione di conformità a norme tecniche UNI») diventa determinante, così come la partecipazione ai lavori degli organi tecnici UNI



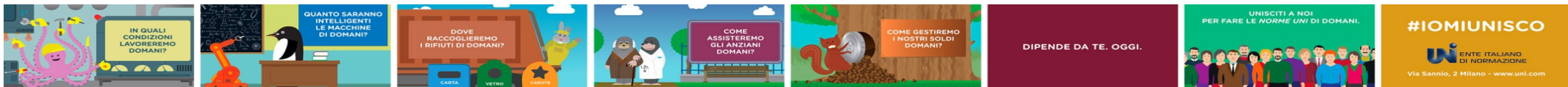
Come fare cosa - 1

Rimando indiretto:

- fare riferimento generico alle norme UNI (con eventuale aiuto di «liste ufficiali»)

Rimando diretto:

- specificare numero e titolo della norma con possibilità di indicare o meno la data di pubblicazione (con problemi di aggiornamento o viceversa vantaggi di garanzia dello «stato dell'arte»)
- In caso di rimando a singoli paragrafi, tabelle... è opportuno datare
- indicare il recepimento / adozione nazionale (per EN e ISO)



Come fare cosa – 2

- La conoscenza delle norme è fondamentale
- La responsabilità della scelta della norma per soddisfare lo scopo è del legislatore
- E' opportuno il coinvolgimento nelle attività di aggiornamento delle norme citate
- La sorveglianza del mercato rinforza il rimando



Grazie per l'attenzione!

Alberto Monteverdi
Responsabile
Area Comunicazione

Tel. +39 02 70024385
alberto.monteverdi@uni.com
www.uni.com

