



Quanto vale la Qualità? Crescita economica, sicurezza e sostenibilità

Leonardo Catani

Senior Specialist

Prometeia

Mercoledì, 23 settembre 2020

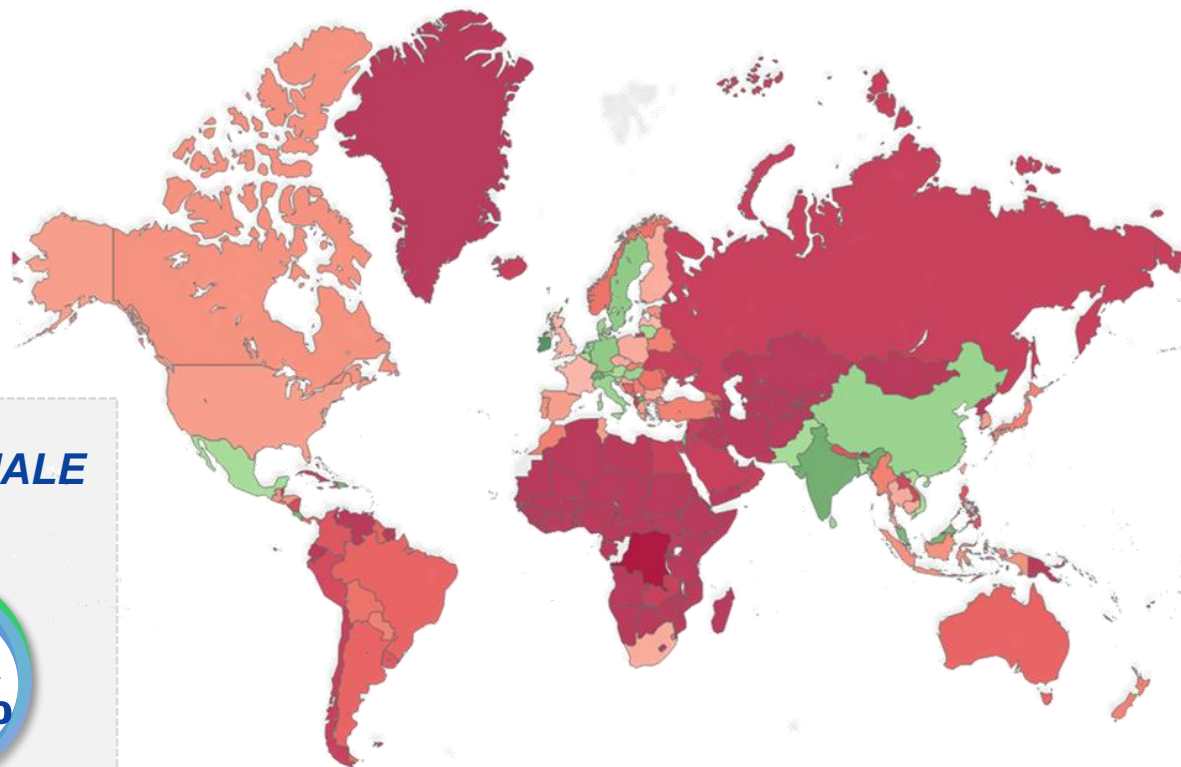
WEBINAR

Uno scenario in profonda evoluzione

Recessione diffusa tra i paesi; sicurezza, resilienza e sostenibilità i fattori chiave per fronteggiare la crisi

SICUREZZA DEGLI APPROVVIGIONAMENTI:

Saldo normalizzato prodotti Covid
(colore verde segnala saldo attivo)



PIL MONDIALE
2020

-5.2%

Fonte: Elaborazioni Prometeia su dati WCO e ITC



NEXT GENERATION EU LE SFIDE DEL GOVERNO ITALIANO

- Migliorare la resilienza e la capacità di ripresa dell'Italia
- Ridurre l'impatto sociale ed economico della crisi pandemica
- Sostenere la transizione verde e digitale
- Innalzare il potenziale di crescita dell'economia e la creazione di occupazione

LE MISSIONI

1. Digitalizzazione, innovazione e competitività del sistema produttivo
2. Rivoluzione verde e transizione ecologica
3. Infrastrutture per la mobilità
4. Istruzione, formazione, ricerca e cultura
5. Equità sociale, di genere e territoriale
6. Salute

Fonte: Piano nazionale di ripresa e resilienza

Uno scenario in profonda evoluzione

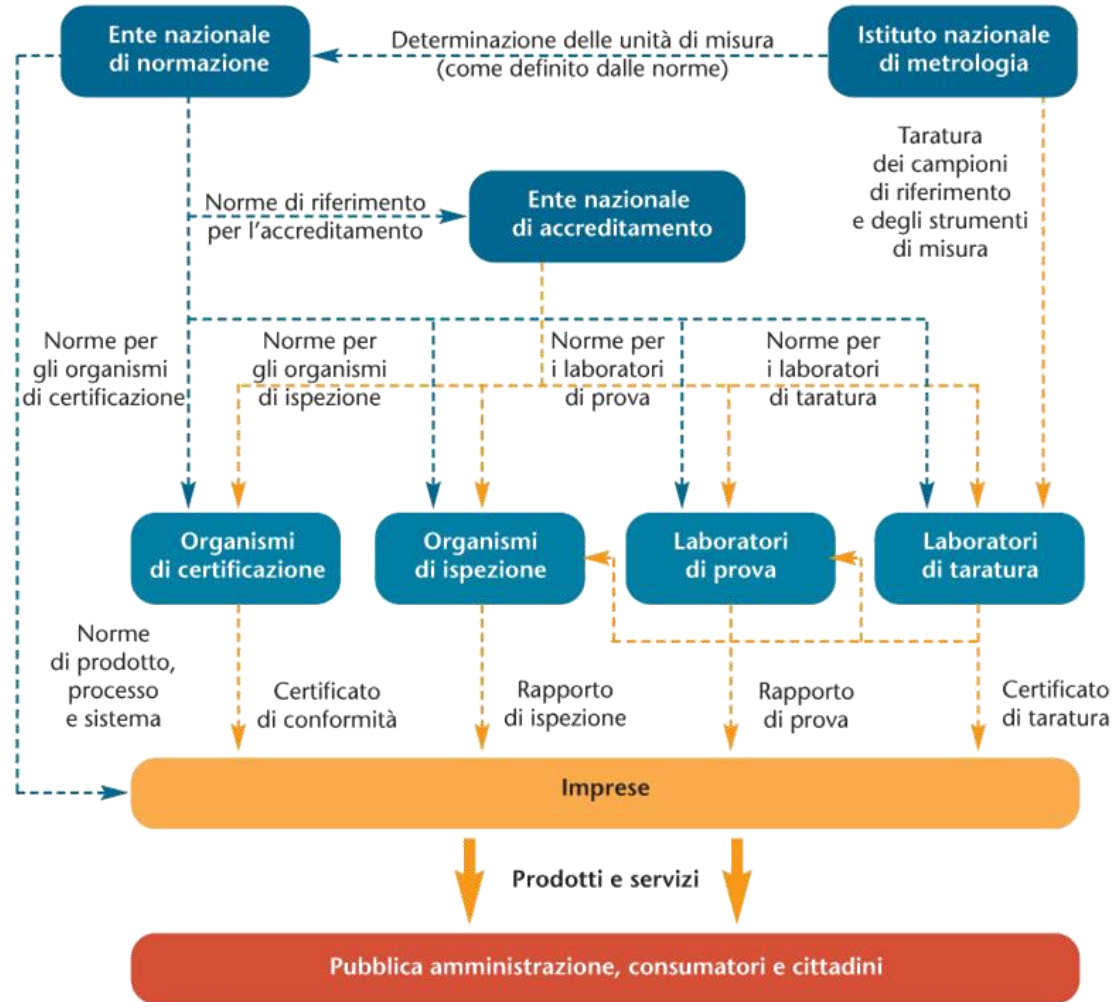
In cui l'Infrastruttura per la Qualità rappresenta un'opportunità per la competitività delle imprese



all rights reserved

Infrastruttura per la Qualità

Alla base di molti beni e servizi prodotti nel Paese



Metrologia e istituti nazionali e internazionali di definizione degli standard

Enti di accreditamento

**Organismi di certificazione
Laboratori**

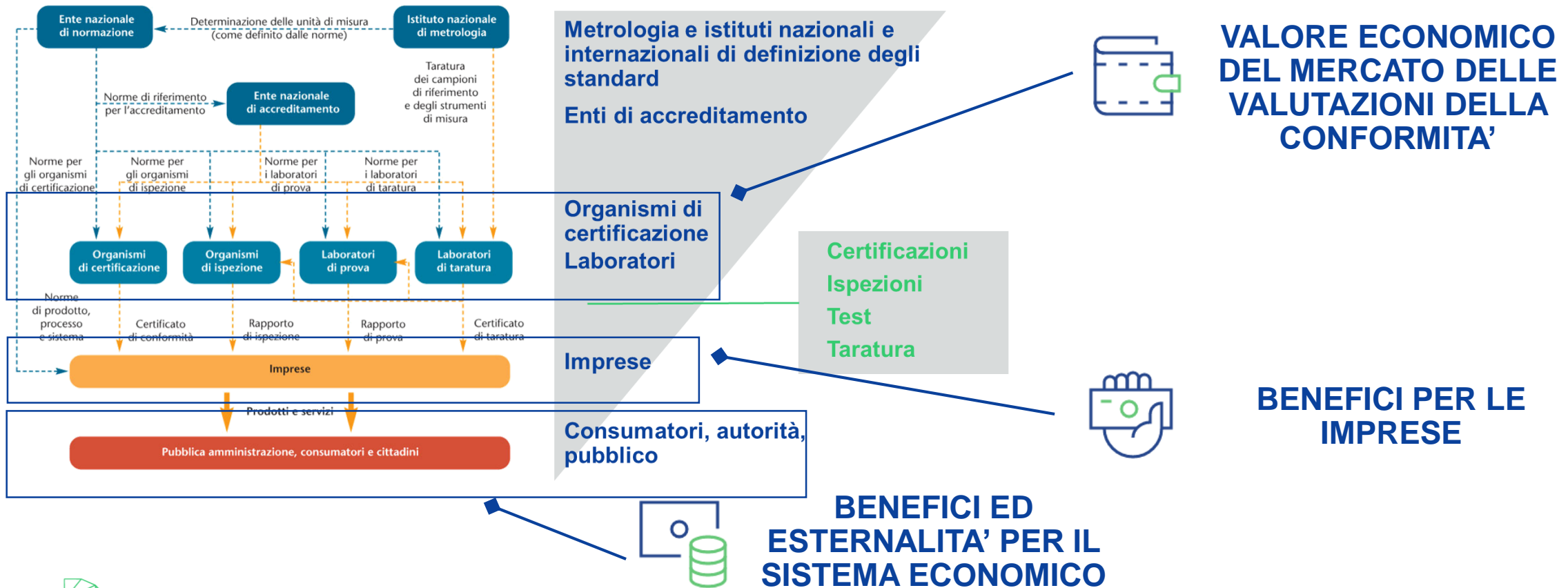
**Certificazioni
Ispezioni
Test
Taratura**

Imprese

**Consumatori, autorità,
pubblico**

Il progetto

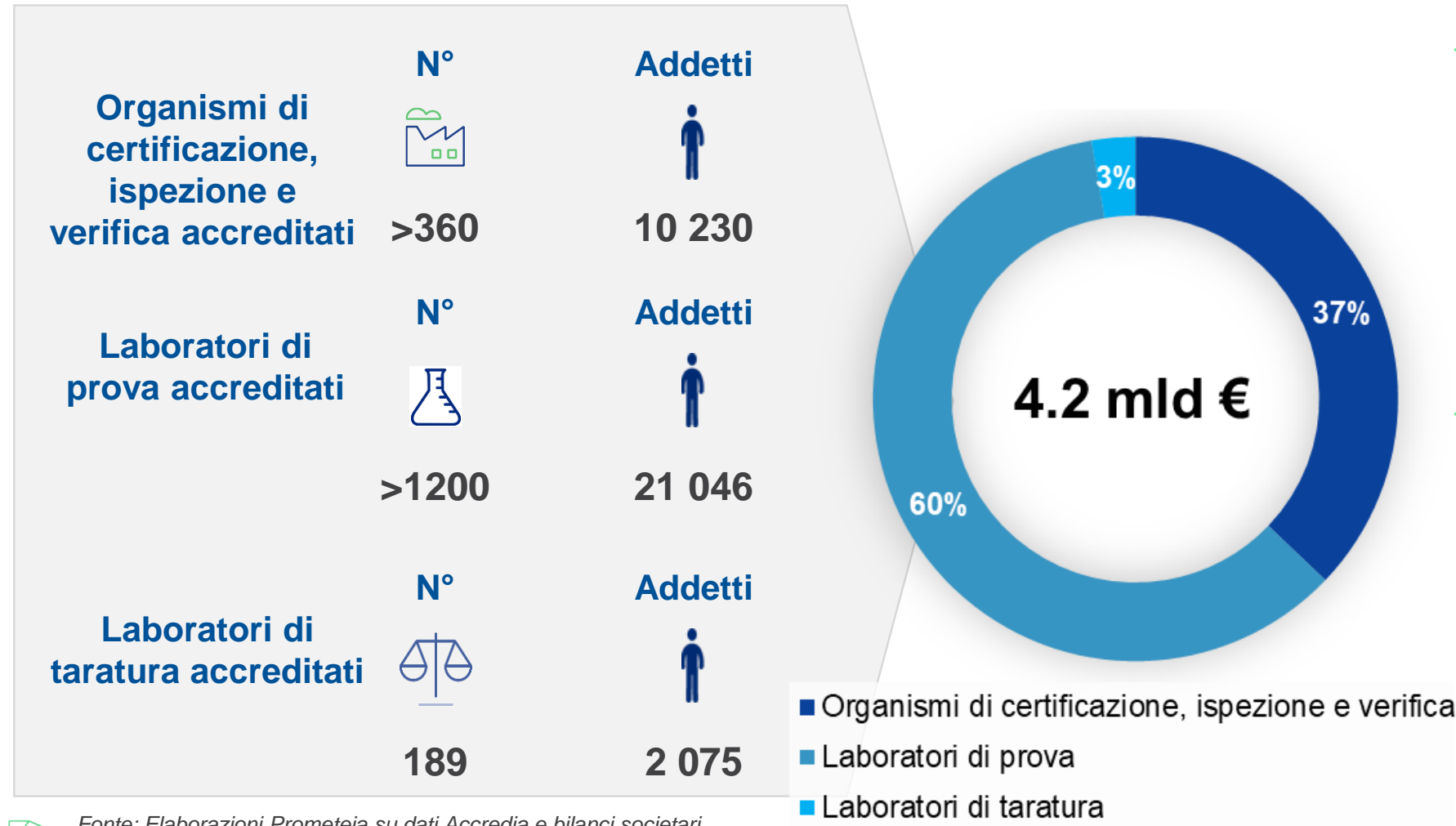
OBIETTIVI: valutazione degli effetti economici della filiera delle valutazioni della conformità accreditate e stima dei benefici per il sistema economico



Il valore economico delle valutazioni della conformità accreditate

Il mercato delle valutazioni della conformità

Fotografia al 2018



- L'**accreditamento** è associato a un **differenziale positivo di performance**: la **crescita del fatturato** degli organismi analizzati si mostra **più sostenuta** per gli enti con un'elevata quota di attività accreditate (superiore al 50% del giro d'affari complessivo da valutazioni della conformità).
- L'**accreditamento rappresenta un punto di forza** anche per i **laboratori**. Dalle analisi effettuate emerge come il mercato sia disposto a riconoscere un **premium price** alle prove e tarature accreditate, affermandone pertanto il **maggiore valore aggiunto** rispetto a servizi fuori accreditamento.

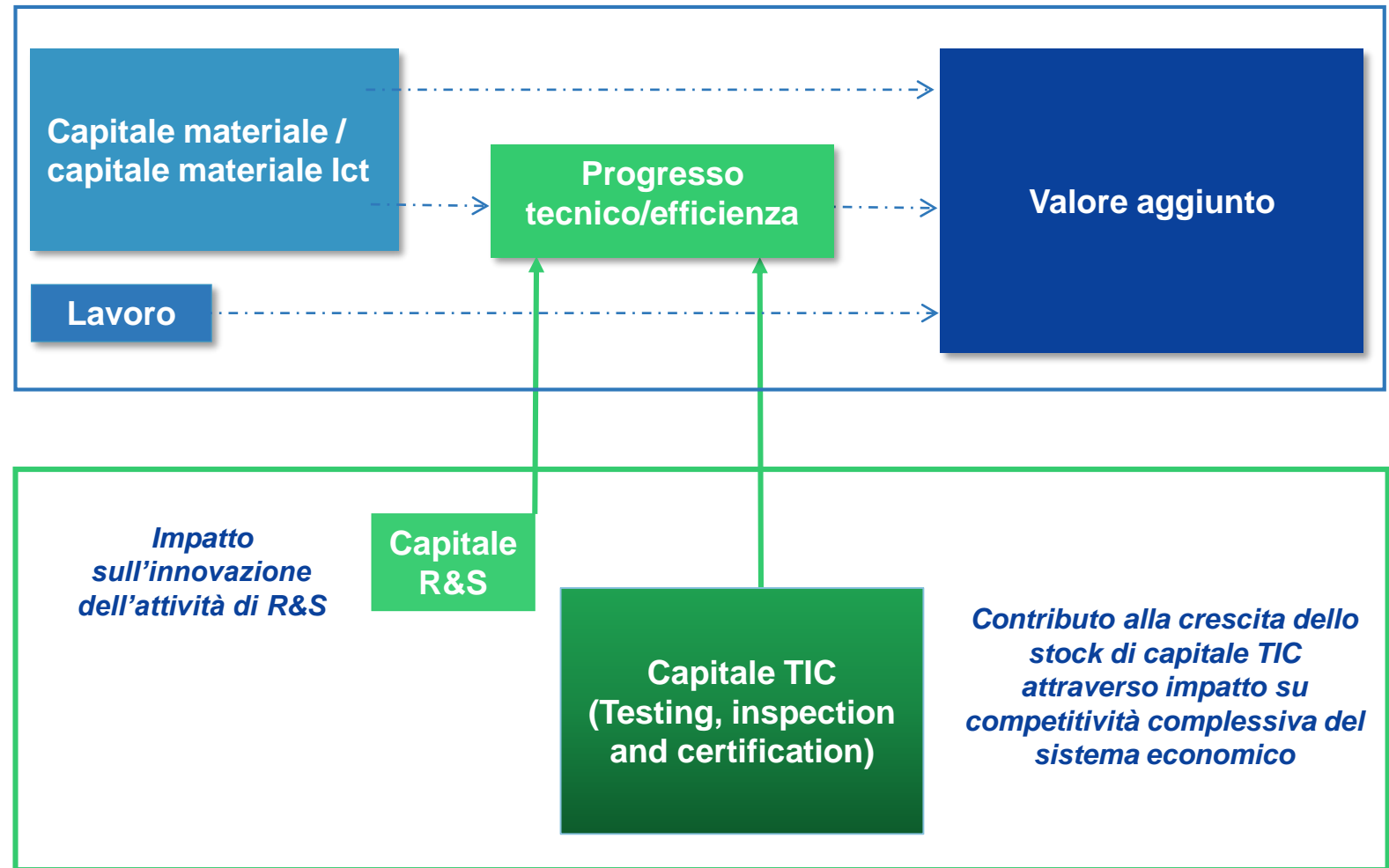
all rights reserved

Una valutazione (a 360°) dei benefici del capitale TIC sul sistema economico

Il capitale TIC: il contributo al Pil nazionale

Spese per attività TIC “parificabili” a investimenti intangibili a sostegno della crescita del sistema economico

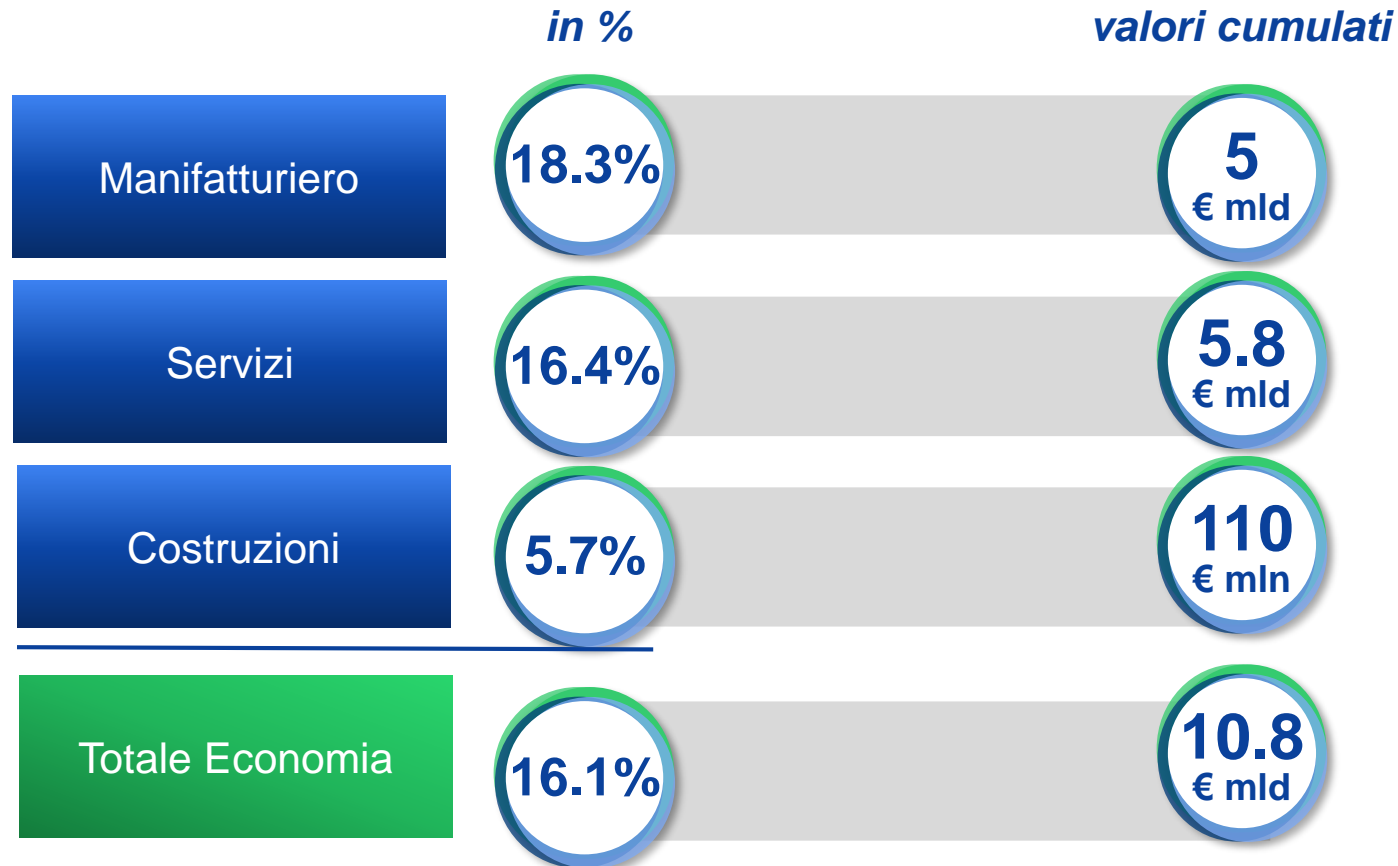
- Il “**capitale intangibile TIC**” è una misura che rappresenta lo **stock** di **qualità, conoscenza e tecnologia** riconducibile alle **attività di certificazione, ispezione, test e taratura** impiegato in ogni settore.
- L’approccio metodologico seguito riconosce le spese sostenute dal sistema economico per certificazioni, prove, tarature, non come semplici spese intermedie, ma come **investimenti effettivi** al pari della spesa in capitale umano, in brevetti, software e tutte le altre **forme di spesa intangibile** che **sostengono la crescita economica**.



Il capitale TIC: il contributo al Pil nazionale

I risultati

Il contributo del capitale TIC alla crescita del valore aggiunto nel periodo 2013-2018



Un aumento del 10% dello stock di capitale intangibile TIC comporta un incremento dello 0,5% circa del valore aggiunto totale (proxy del Pil) della manifattura, delle costruzioni e dei servizi

Fonte: Elaborazioni Prometeia su dati EU KLEMS



I benefici per le imprese

Focus sulle imprese certificate nei sistemi di gestione

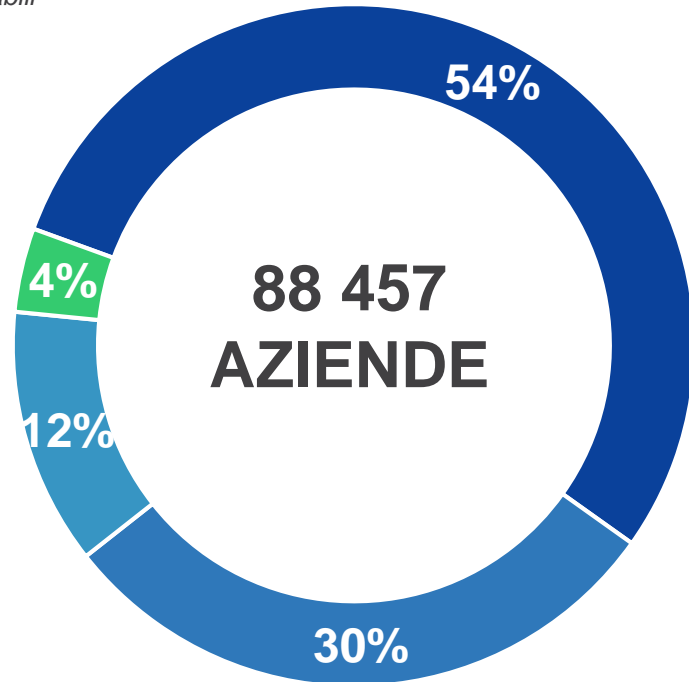
all rights reserved

I benefici per le imprese

Le imprese certificate nei sistemi di gestione alimentano circa il 40% del valore della produzione del totale economia

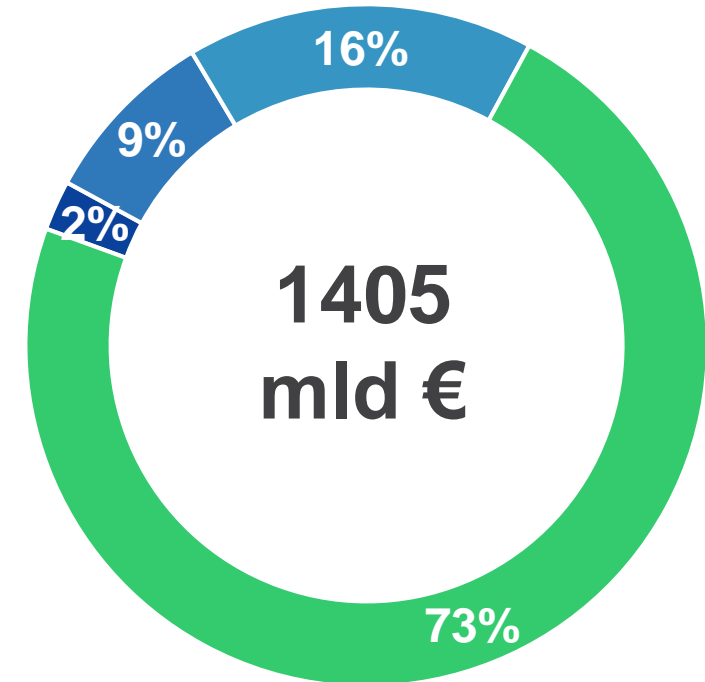
Numero aziende certificate
per classe dimensionale*
quote %

* Aziende con
dati raccordabili



Valore della produzione aziende certificate
per classe dimensionale*
quote %

- <2
- 2-10
- 10-50
- >50



Fonte: Elaborazioni Prometeia su dati Accredia e bilanci societari

I benefici per le imprese

Le certificazioni sostengono la crescita delle imprese generando incrementi differenziali di fatturato rispetto alle non certificate

IMPATTO DIFFERENZIATO PER SETTORE INDUSTRIALE

Incremento % del fatturato ascrivibile alla certificazione, nel secondo anno successivo alla sua acquisizione



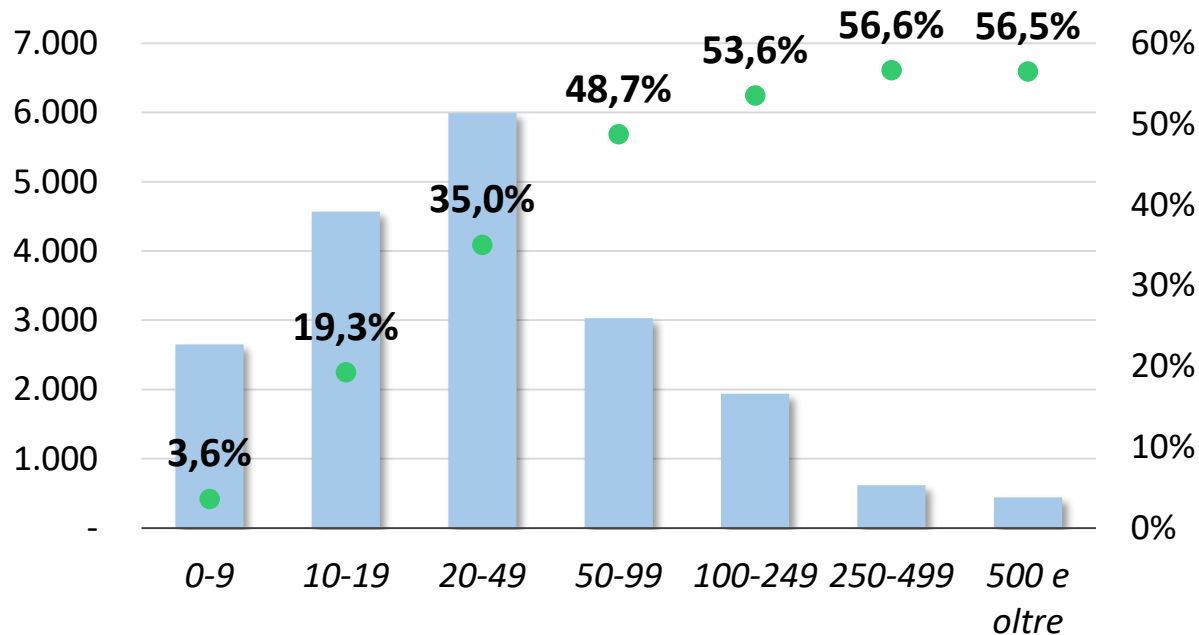
PERSISTENZA DEGLI EFFETTI NEL TEMPO - EVOLUZIONE DEL LIVELLO DI FATTURATO DELLE IMPRESE CERTIFICATE NEI SISTEMI DI GESTIONE A CONFRONTO CON UN CAMPIONE DI CONTROLLO (ANNO DI PRIMA CERTIFICAZIONE 2007)



I benefici per le imprese

La certificazione rappresenta un asset strategico rilevante per le aziende italiane attive sui mercati esteri

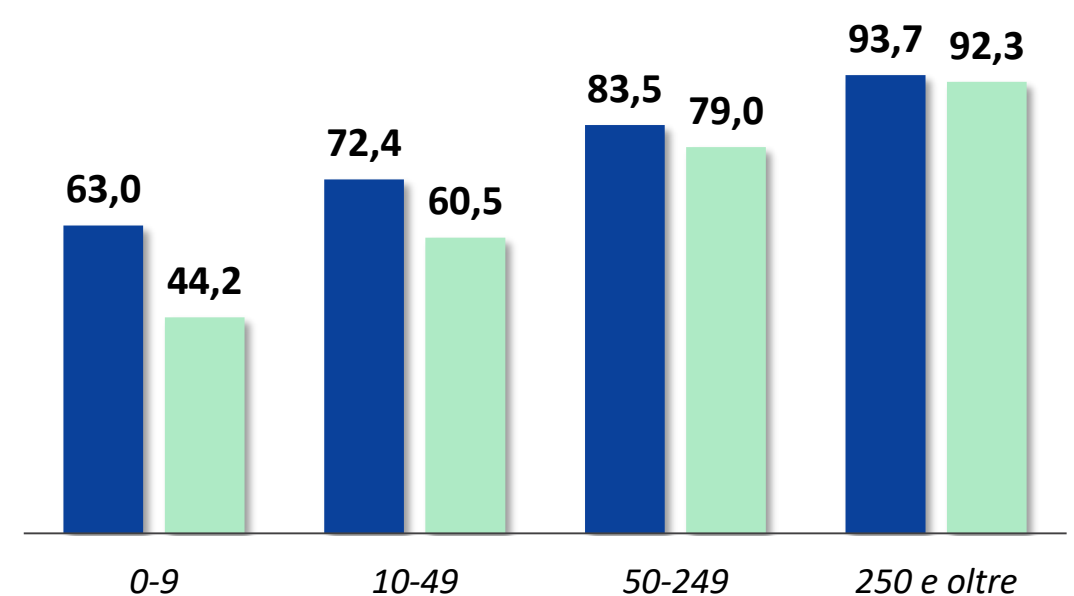
DIFFUSIONE DELLA CERTIFICAZIONE TRA LE AZIENDE ESPORTATRICI PER CLASSE DI ADDETTI. ANNO 2017



■ Aziende esportatrici certificate

● Quota aziende certificate sul totale delle aziende esportatrici (asse dx)

DIFFERENZIALE DI PRODUTTIVITÀ* TRA IMPRESE ESPORTATRICI MANIFATTURIERE CERTIFICATE E NON PER CLASSE DI ADDETTI. ANNO 2017- (000 €)



■ Produttività delle aziende esportatrici certificate

■ Produttività delle altre imprese esportatrici

*Rapporto tra valore aggiunto e addetti dell'impresa esportatrice (migliaia di euro)

Fonte: Elaborazioni Prometeia su dati Accredia e Istat

La valutazione delle esternalità

La valutazione dei benefici sociali

La metodologia seguita per la valorizzazione delle esternalità



INDIVIDUAZIONE DELLA TIPOLOGIA DI ESTERNALITÀ

Mappatura dei possibili effetti esterni all'impresa



QUANTIFICAZIONE DEGLI EFFETTI DEL CAPITALE TIC SULLE ESTERNALITÀ

Valutazione degli effetti differenziali ascrivibili al mercato TIC



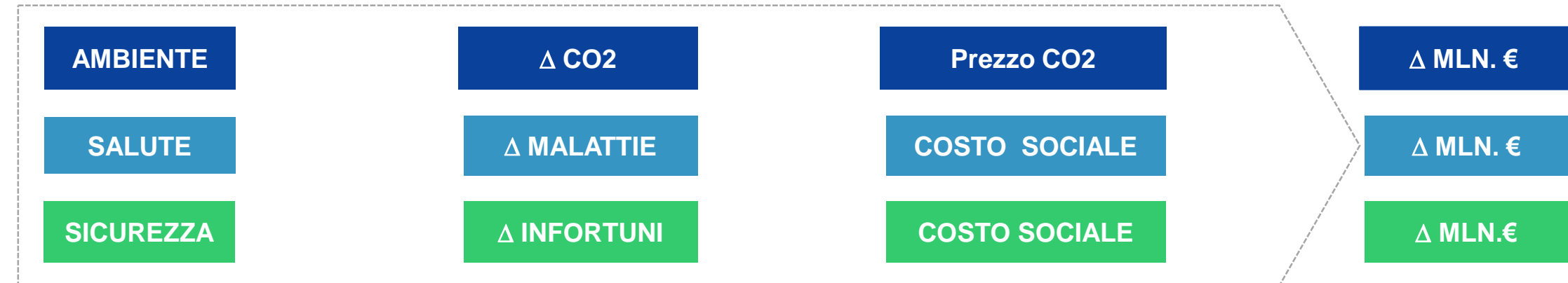
VALORIZZAZIONE MONETARIA DI UNA UNITÀ DI ESTERNALITÀ

Attribuzione di un valore monetario unitario alle esternalità (review letteratura)







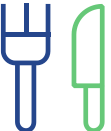





VALORIZZAZIONE MONETARIA DELL'EFFETTO COMPLESSIVO

Valorizzazione complessiva attraverso la moltiplicazione fra delta esternalità e valore monetario



Gli effetti sulle esternalità e i benefici sociali annui (riduzione dei costi esterni)

Ambiti analizzati	Effetti sulle esternalità	Benefici sociali annui (riduzione costi esterni) mln €
 Certificazioni ambientali	Riduzione 6.9% emissioni di CO2	 361
 Certificazioni energetiche	Riduzione 6 milioni tonnellate emissioni di CO2	 170
 Sistemi sicurezza lavoro	Diminuzione del 16% infortuni sul lavoro	 301
 Sicurezza alimentare	Riduzione del 75% del numero di anni in salute persi	 426
 Alcune direttive europee e formaldeide	Minori infortuni, minor numero di anni persi in salute	 25

Oltre 1280 milioni € annui di benefici sociali dai casi analizzati

1283

Certificazioni ambientali

Il risparmio di emissioni (e di costi) attribuito all'adozione di SGA

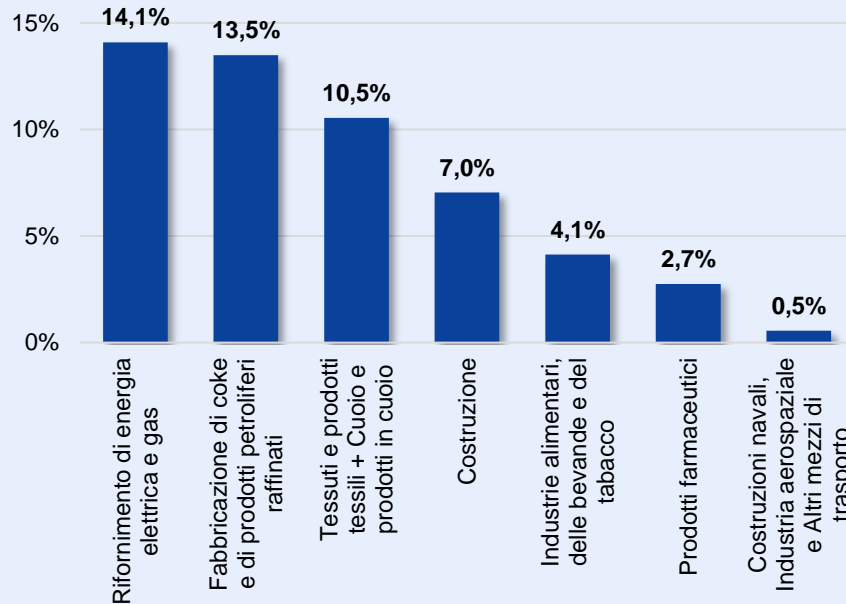
STRATEGIA EMPIRICA

Abbiamo adottato la metodologia proposta da Testa et al. (2014), declinando per settore un «premio» dell'SGA, pesato per gli anni trascorsi dall'adozione dello stesso.

Premio medio settoriale dell'SGA sulla riduzione di emissioni di CO2 equivalente



Premio di riduzione di emissioni per settore (alcuni esempi)



Fonte: Elaborazioni Prometeia su dati Istat



Il risparmio in termini di CO2 equivalente attribuibile all'adozione di SGA per anno



Il risparmio in termini economici

Certificazioni energetiche

Le externalità delle certificazioni energetiche (ESCo, EGE e SGE): risparmio associato alla riduzione delle emissioni di CO₂

APPROCCIO METODOLOGICO

Stima di impatto sui consumi primari di energia di:

EFFETTO BASE

presenza di ESCo operative nel sistema economico nazionale a partire dal 1983

-1%

Riduzione media annuale dei consumi primari di energia

EFFETTO INCREMENTALE

effetto incrementale sui consumi energetici legati sviluppo della normativa nell'ultimo decennio (es. Dlgs 102/2014)

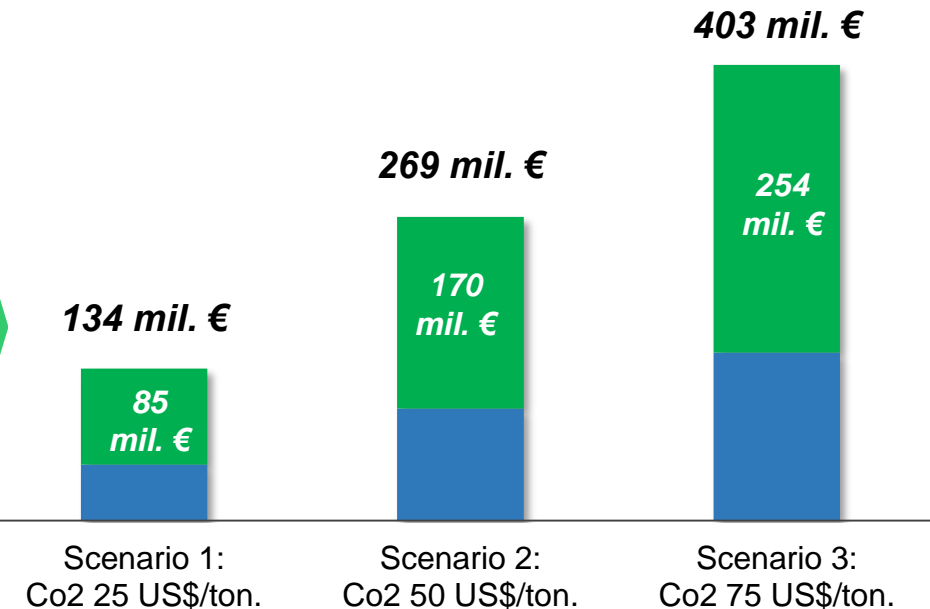
-1.7%

Ulteriore riduzione dei consumi riconducibile allo sviluppo della normativa in materia di efficientamento energetico

5.97 milioni di tonnellate di CO₂ equivalente

Il risparmio in termini di CO₂ equivalente attribuibile alle ESCo per anno

Risparmio monetario associato alla riduzione delle emissioni di CO₂
(in nero il totale, in bianco l'effetto incrementale)

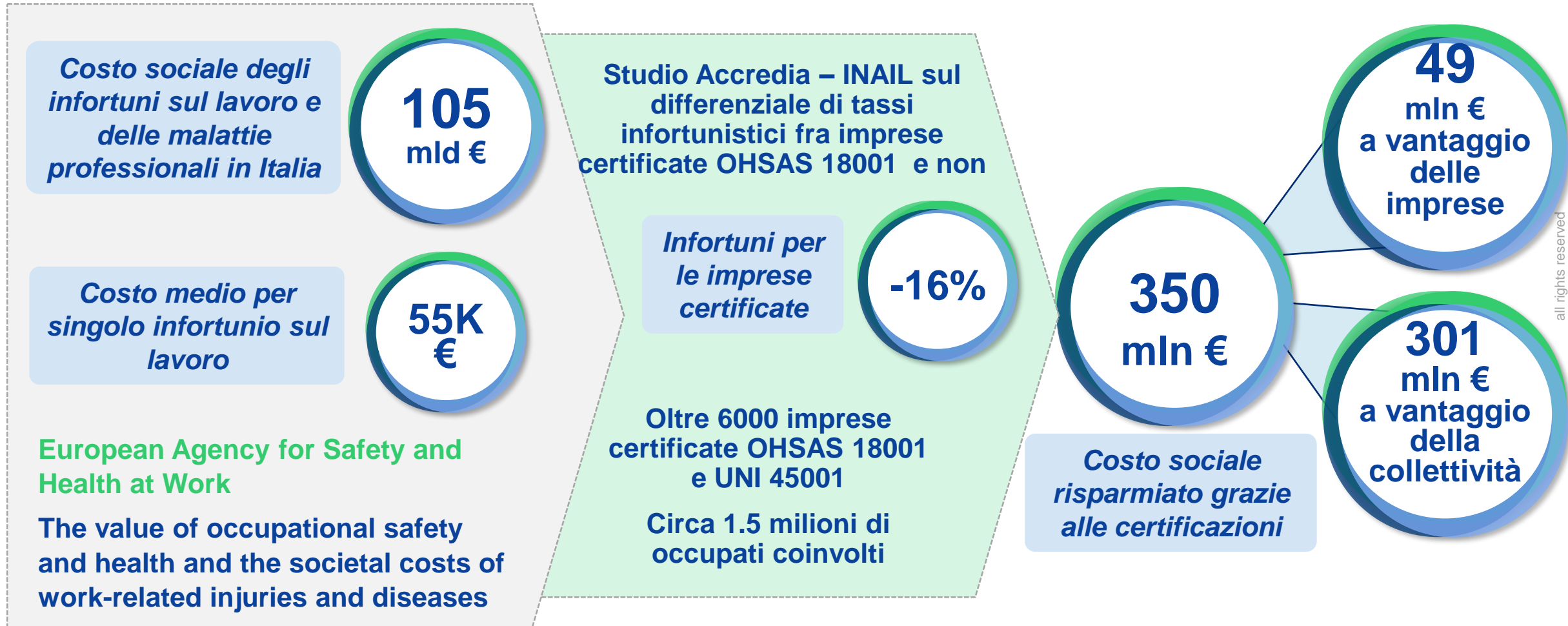


- Effetto incrementale sviluppo schemi di certificazione e accreditamento
- Effetto base

Fonte: Elaborazioni Prometeia su fonti varie

Sistemi di sicurezza sul lavoro

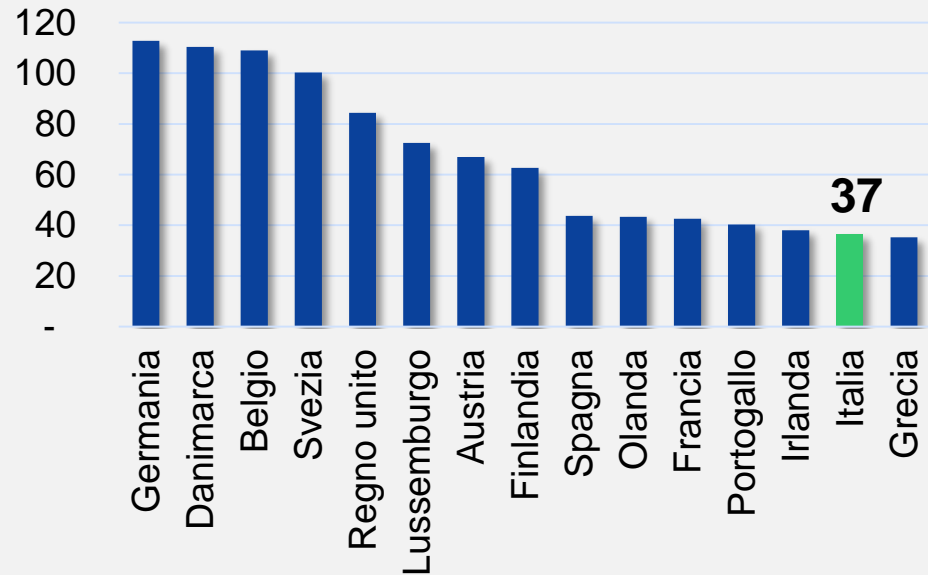
Benefici annui sociali associati alla riduzione e prevenzione degli infortuni sul lavoro



Sicurezza alimentare

La riduzione dei costi sociali dovuta al sistema di sicurezza alimentare

Anni persi in salute per 100 mila abitanti dovuti a malattie a trasmissione alimentare - 2017



Per memoria: Africa 3641, Asia 1019, America del Nord 139

Fonte: Global Health Data Exchange (2017)

Fattori risultati significativi nel modello nello spiegare le differenze di incidenza di malattie a trasmissione alimentare

- Livello dei consumi alimentari pro-capite
- Stili alimentari
- Spesa pubblica per il mondo agricolo
- Articolazione della regolamentazione
- N° persone impiegate nel sistema pubblico di controlli per la sicurezza alimentare in rapporto alla popolazione

Costo sociale risparmiato grazie al sistema di sicurezza alimentare

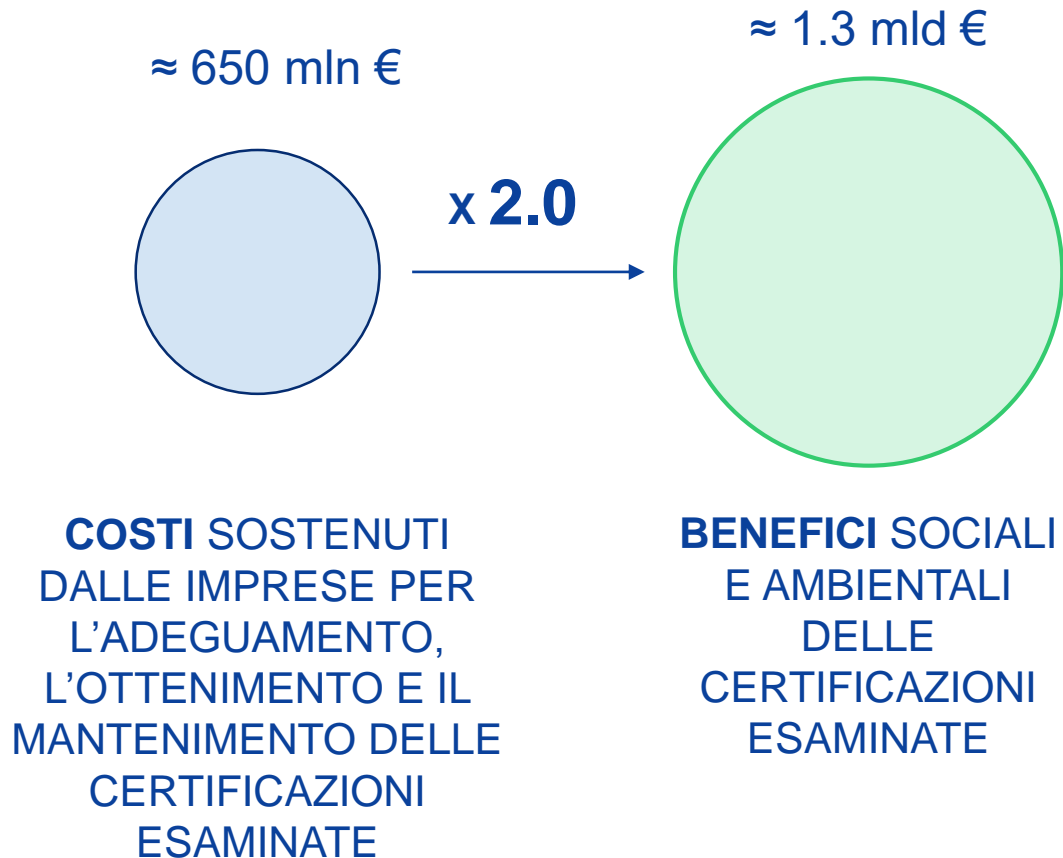
1529
mln €

Di cui ascrivibile al mondo TIC

426
mln €

I benefici sociali annui

Dalle analisi emerge un elevato contributo potenziale alla crescita del Paese associato all'adozione di nuove certificazioni



Fonte: Elaborazioni Prometeia su dati Accredia e fonti varie

*I soli **benefici sociali** sono in **media** il **doppio** dei **costi sostenuti** dalle **imprese** per l'ottenimento e il mantenimento delle certificazioni (**senza** conteggiare i **benefici privati**).*

Un'eventuale espansione della diffusione delle certificazioni rispetto allo stato attuale potrebbe amplificare ulteriormente gli effetti sistemici positivi per il Paese.

Contatti

Bologna

Piazza Trento e Trieste, 3
+39 051 6480911
italy@prometeia.com

Londra

Dashwood House 69 Old Broad Street
EC2M 1QS
+44 (0) 207 786 3525
uk@prometeia.com

Il Cairo

Smart Village - Concordia Building, B2111
Km 28 Cairo Alex Desert Road
6 of October City, Giza
egypt@prometeia.com

Milano

Via Brera, 18
Viale Monza, 265
+39 02 80505845
italy@prometeia.com

Istanbul

River Plaza, Kat 19
Büyükdere Caddesi Bahar Sokak
No. 13, 34394
| Levent | Istanbul | Turkey
+ 90 212 709 02 80 – 81 – 82
turkey@prometeia.com

Mosca

ul. Ilyinka, 4
Capital Business Center Office 308
+7 (916) 215 0692
russia@prometeia.com

Roma

Viale Regina Margherita, 279
italy@prometeia.com

 Prometeia

 @PrometeiaGroup

 Prometeiagroup

 Prometeia

www.prometeia.it

